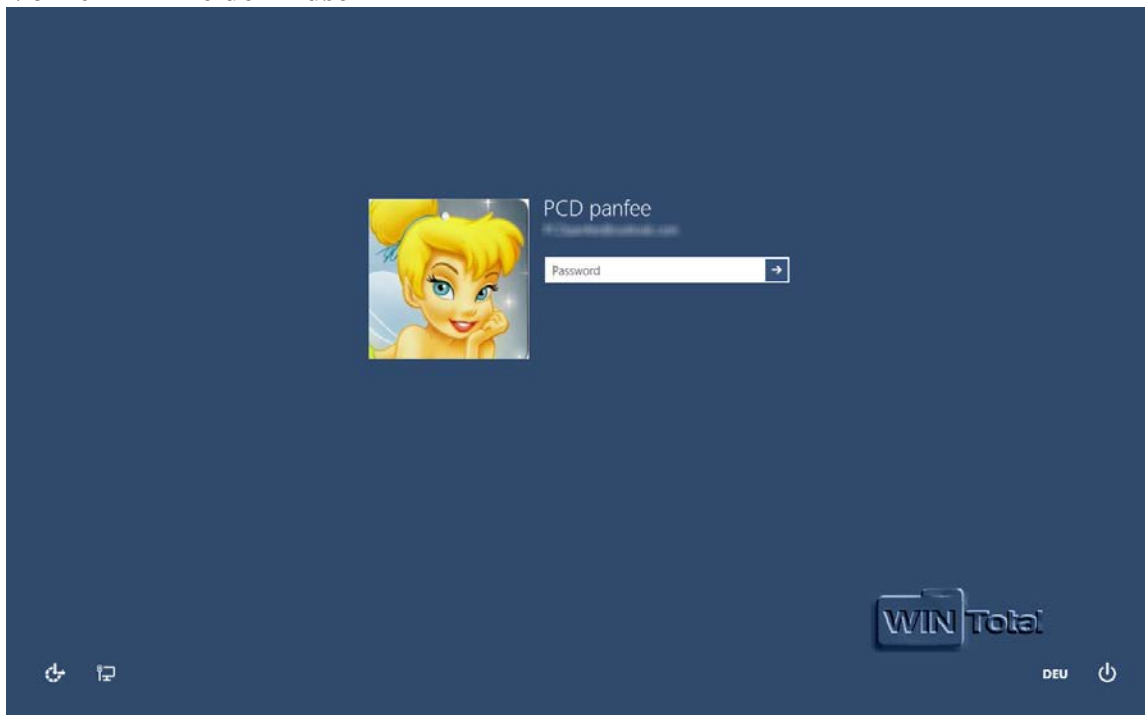


## Neuen Sperrbildschirm und die Anmelde-Ansicht freischalten

### Vorher - Sperrbildschirm



### Vorher - Anmelde-Bildschirm

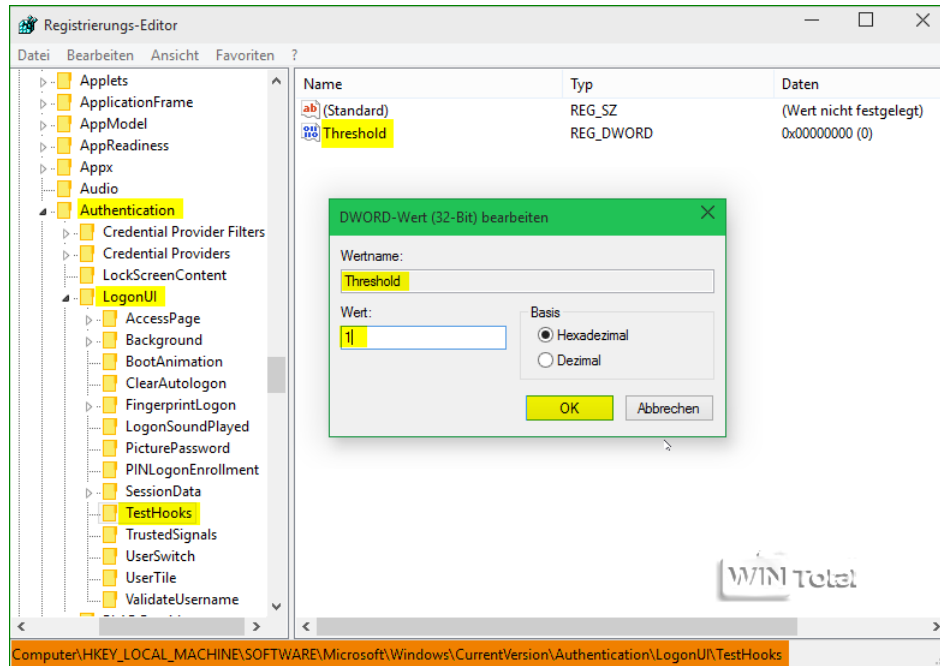


Unter

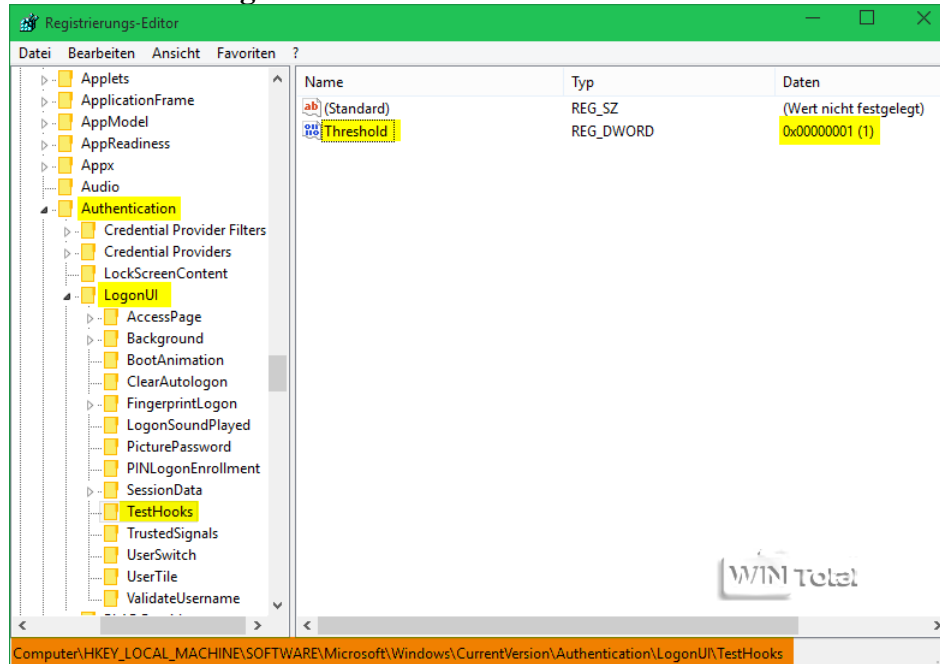
HKEY\_LOCAL\_MACHINE\Software\Microsoft\Windows\CurrentVersion\Authentication\LogonUI\TestHooks

führen Sie einen Doppelklick auf "**Threshold**" aus, den Wert müssen Sie auf **1** ändern.

## Threshold-Wert ändern



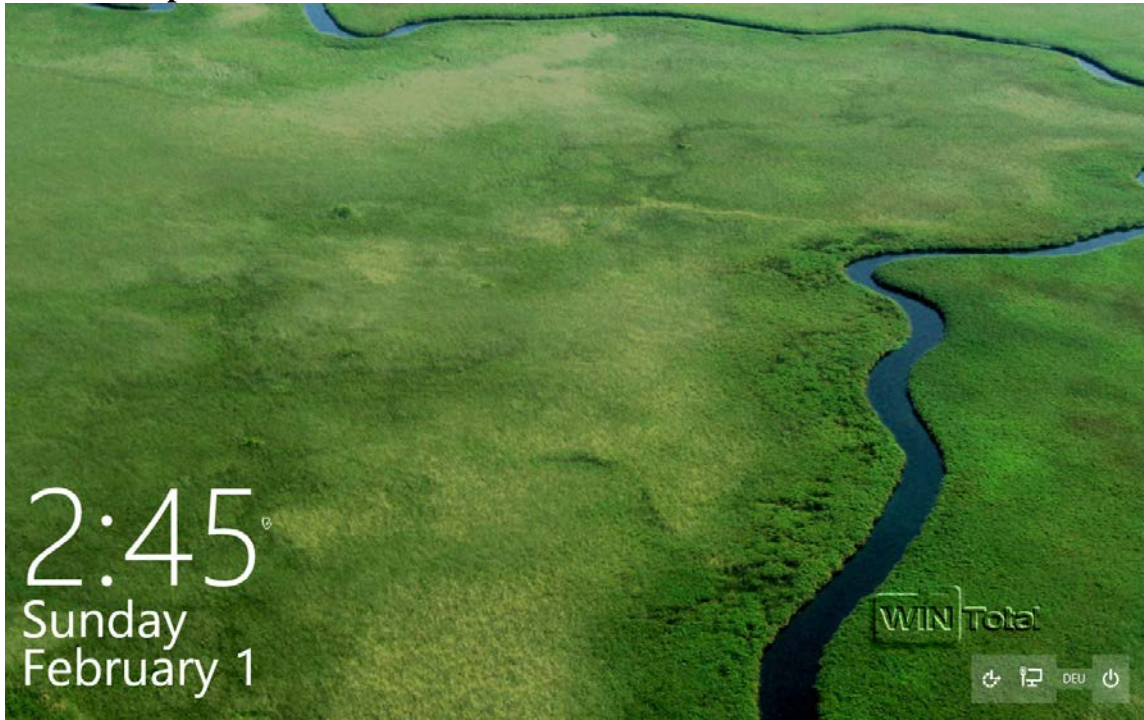
## Threshold-Wert geändert



Nach einem Neustart haben Sie einen neuen Sperrbildschirm und das Benutzersymbol in der Anmeldung ist nun rund statt quadratisch.

Im Startmenü "Settings" (Einstellungen) - "Personalisierung" - unter Hintergrund ("Bild" auswählen) finden Sie den Sperrbildschirm wieder.

## Nachher - Sperrbildschirm



## Nachher - Anmelde-Bildschirm

