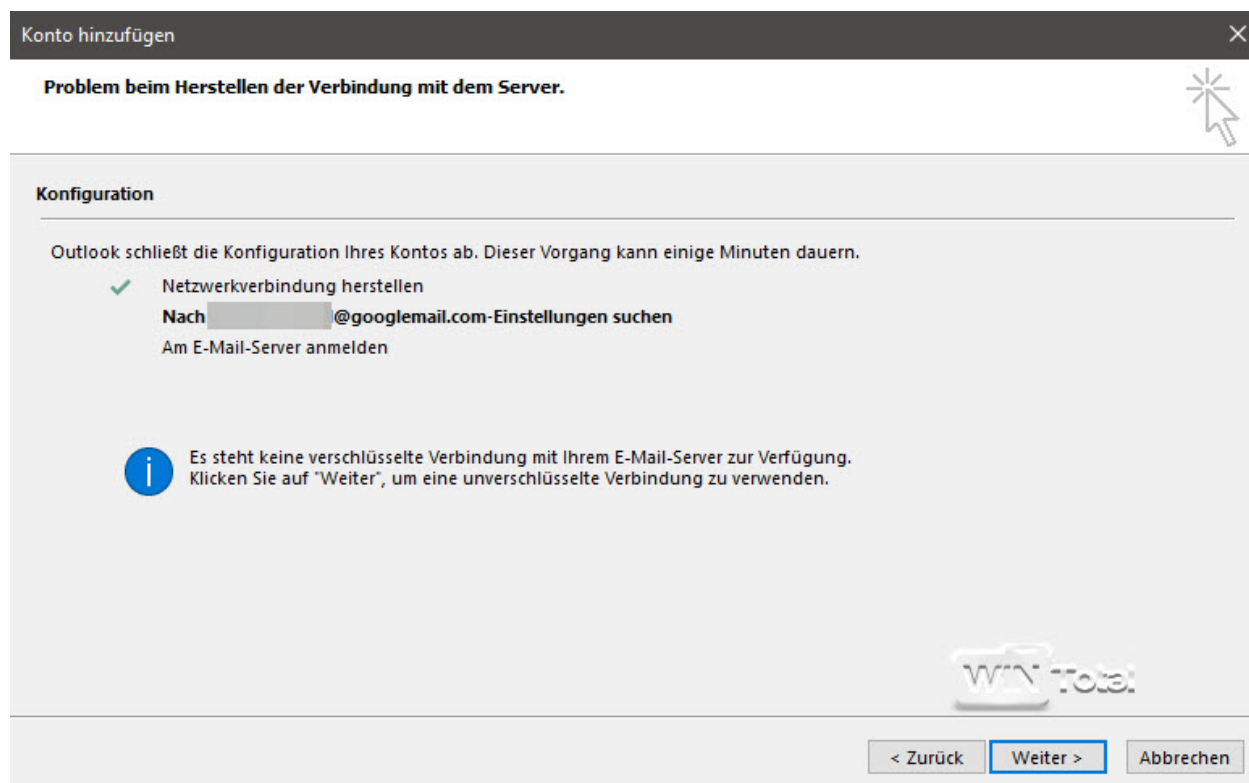


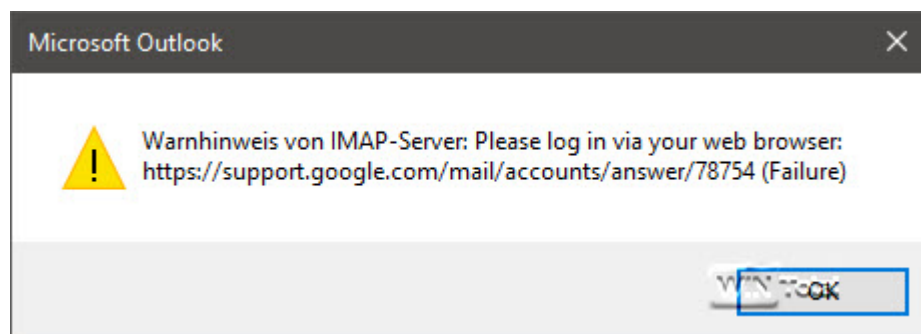
Gmail-Konto mit Outlook verbinden scheitert

Outlook kann keine Verbindung zum Gmail-Konto herstellen

Wer mit Outlook einen [Zugriff](#) auf ein Gmail-Konto (Google Mail) per IMAP ([sofern in Gmail aktiviert](#)) einrichten will, erlebt sein blaues Wunder. Der Mailclient ist dazu nicht in der Lage. Stattdessen kommt der Hinweis, dass keine verschlüsselte Verbindung zum E-Mail-Server hergestellt werden kann und bei Klick auf "Weiter" Outlook den unverschlüsselten Zugriff versucht.



Aber auch dies scheitert mit einer Fehlermeldung bzw. einem Warnhinweis des IMAP-Servers und dem Hinweis auf den [Eintrag 78754 von Google](#), welcher auf den deutschen Eintrag "[Ich kann mich nicht bei meiner E-Mail-App anmelden](#)" verweist.



Demnach wird Outlook (zum Zeitpunkt der Tipperstellung) als unsichere E-Mail-App eingestuft. Hintergrund ist, dass [Google für Gmail seit dem 15.07.2014 bereits OAuth 2.0](#) einsetzt, Mailclients wie Outlook dies aber derzeit nicht [unterstützen](#), was auch [Microsoft bestätigt](#).

Um dennoch die Einrichtung zu erlauben, muss man den [Zugriff weniger sicherer Apps auf Ihrem Konto zulassen](#). Wechseln Sie dazu in den Bereich "Mein Konto". Unter "Anmeldung & Sicherheit" finden Sie den Eintrag "[Weniger sichere Apps zulassen](#)", den Sie aktivieren müssen.

Anmeldung & Sicherheit

Anmeldung bei Google

Geräteaktivitäten &
Benachrichtigungen

Verbundene Apps & Websites

Persönliche Daten & Privatsphäre

Meine persönlichen Daten

Aktivitätseinstellungen

Einstellungen für Werbung

Kontoübersicht

Ihre Inhalte gehören Ihnen

Kontoeinstellungen

Sprache & Eingabertools

Bedienunshilfen

APPS VERWALTEN

Gespeicherte Passwörter

Sie haben keine synchronisierten Passwörter.

[WEITERE INFORMATIONEN](#)

Weniger sichere Apps zulassen: aus

Einige Apps und Geräte von anderen Anbietern nutzen weniger sichere Anmeldetechnologien. Dadurch könnte Ihr Konto angreifbar werden. Sie können den Zugriff für diese Apps deaktivieren (empfohlen) oder sie trotz des Risikos verwenden.



Nun steht einer Einrichtung des Accounts **mit Outlook** nichts mehr im Wege.