

# Taschenrechner-Funktion in die Schnellzugriffsleiste von Excel einbinden

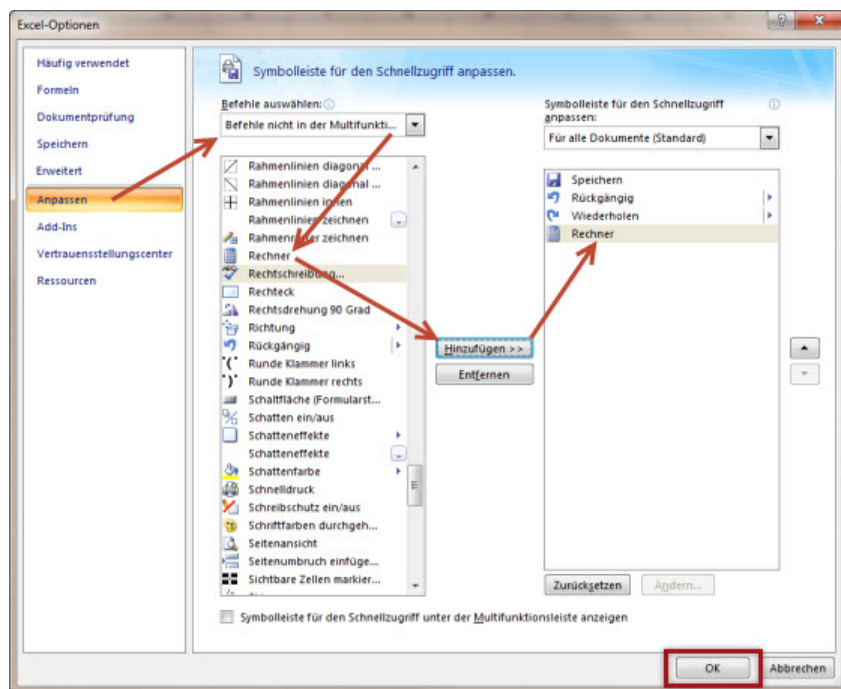
Mancher wird jetzt sagen, "Einen Taschenrechner in Excel einbinden, was soll das denn?". Auf den ersten Blick erscheint das ziemlich widersprüchlich. Aber für ein paar einfache Rechenoperationen muss man nicht extra eine Formel in eine Zelle eintippen. Da der normale Weg zum Taschenrechner mehrere Mausklicks erfordert, verzichtet man häufig darauf und sucht einen Taschenrechner im Schreibtisch. Dabei ist es so einfach, den Windows-Taschenrechner in Excel einzubinden.

Die Lösung des Problems heißt **Schnellzugriffsleiste**. Hier können oft benötigte Tools mit nur einem Mausklick gestartet werden.

Um den Rechner der **Schnellzugriffsleiste** hinzuzufügen, klickst du bei Excel auf **Datei** oder den Office-Button und anschließend auf die **Optionen**.

Im Dialogfenster der **Excel-Optionen** klickst du im linken Bereich auf **Anpassen** (Excel 2007/2010) beziehungsweise auf **Symboleiste für den Schnellzugriff** (Excel 2013).

Im Aufklappmenü von **Befehle auswählen** wechselst du zu **Befehle nicht in der Multifunktionsleiste**. Weiter unten findest du dann das Tool **Rechner**, das mit der Schaltfläche **Hinzufügen** in die Schnellzugriffsleiste eingebunden wird. Nur noch mit **OK** bestätigen...



...und der Rechner steht mit einem Mausklick zur Verfügung.

