

Verstecktes Administrator-Konto aktivieren

19.07.2019

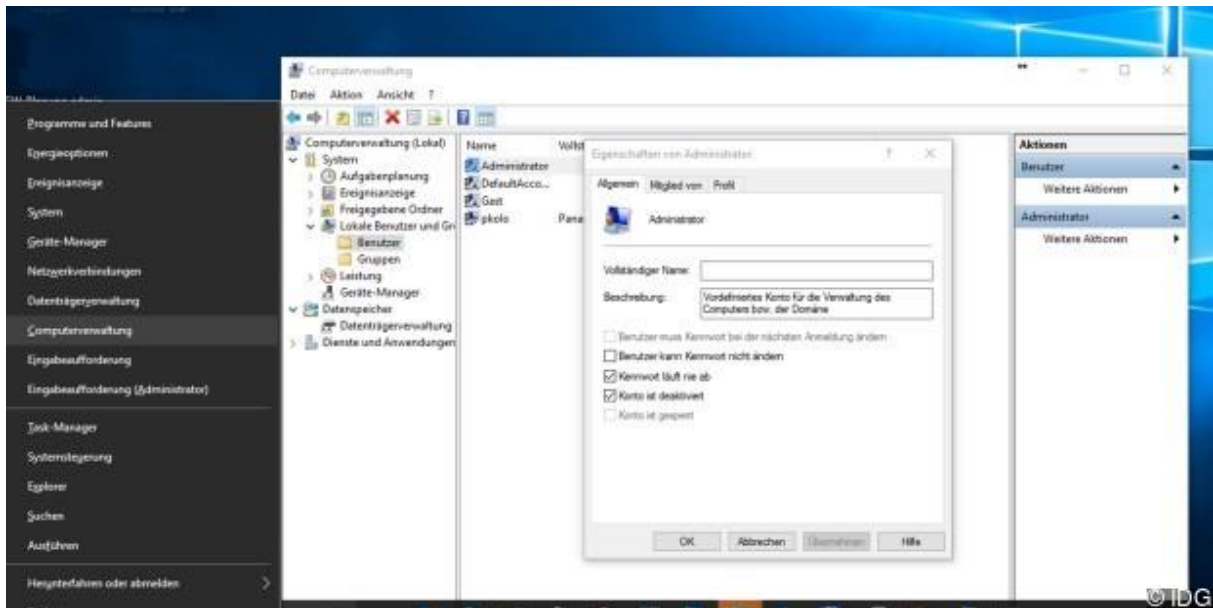
Auch Windows 10 besitzt ein verstecktes Administrator-Konto. So schalten Sie es mit wenigen Handgriffen frei.



Vergrößern So aktivieren Sie das versteckte Administrator-Konto in Windows 10

Wie die Vorgängerversionen besitzt auch [Windows](#) 10 ein Administrator-Konto, welches standardmäßig versteckt und nicht aktiviert ist. Über das Administrator-Konto können beispielsweise Systemdateien verändert, ältere Treiber (die mehr Systemrechte benötigen) oder Programme ohne Warnhinweise installiert werden. Das Administrator-Konto erlaubt letztendlich einen vollständigen Zugriff auf das Betriebssystem - mit vollen Systemrechten. **Inklusive aller damit verbundenen Gefahren. Daher sollte es nur in absoluten Ausnahmefällen genutzt werden. Und nur von Nutzern, die wirklich wissen, was sie tun.**

Der Tipp funktioniert sowohl unter allen Windows-10-Versionen, inklusive [Windows](#) 10 Oktober 2018 Update (Version 1809) und [Windows](#) 10 Mai 2019 Update (Version 1903).

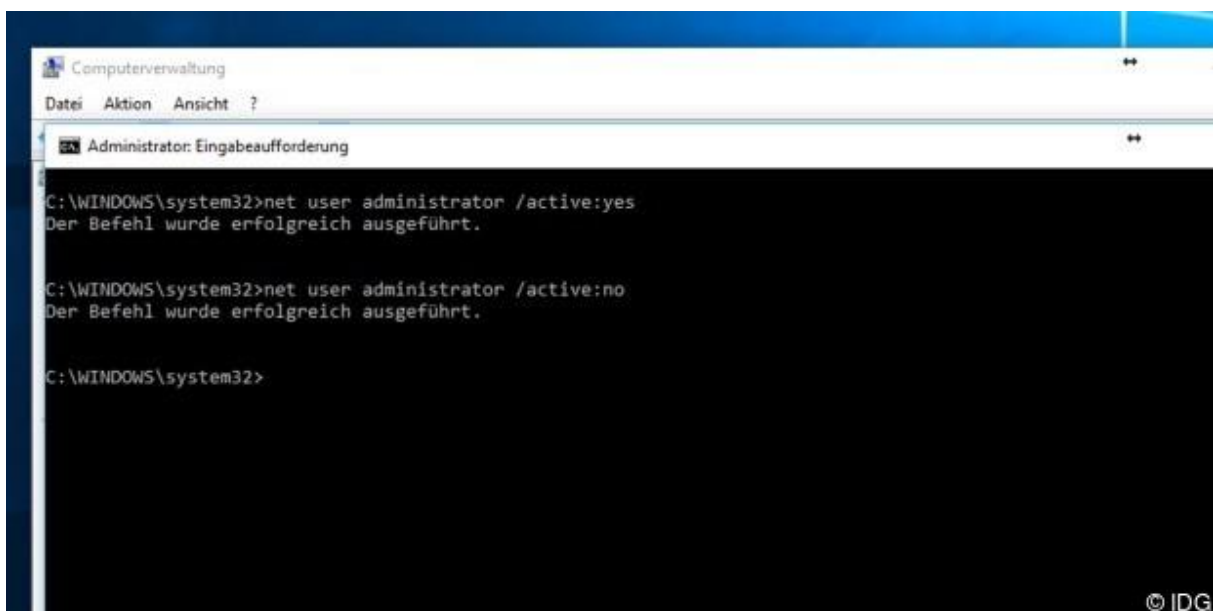


[Vergrößern](#) In der Computerverwaltung kann unter Windows 10 Pro das Administrator-Konto aktiviert werden

Windows 10 Pro Admin-Konto aktivieren

Unter [Windows 10 Pro](#) kann das Administrator-Konto über die Computerverwaltung aktiviert werden. Klicken Sie mit der rechten Maustaste auf den Start-Button oder drücken Sie auf der Tastatur die Kombination "Windows"-Taste + "X". Wählen Sie nun im Kontextmenü den Eintrag "Computerverwaltung" aus.

Im Fenster "Computerverwaltung" klicken Sie nun im linken Bereich unter "System" auf "Lokale Benutzer und Gruppen" und dann auf "Benutzer". Im Hauptbereich klicken Sie anschließend doppelt auf "Administrator". Im neuen Fenster "Eigenschaften von Administrator" entfernen Sie nun das Häkchen bei "Konto ist deaktiviert".



[Vergrößern](#) Windows 10: Aktivierung des Administrator-Kontos über die Eingabeaufforderung

Windows 10 Home Admin-Konto aktivieren

Unter [Windows 10 Home](#) existiert der Eintrag in der Computerverwaltung nicht. Hier müssen Sie den [Umweg über die Kommandozeile gehen](#). Der Umweg funktioniert natürlich auch unter [Windows 10 Pro](#). Zur Aktivierung des Administrator-Kontos rufen Sie nach dem Drücken der "Windows"-Taste+X die Eingabeaufforderung (Administrator) bzw Powershell (Administrator) in aktuelleren Windows-10-Versionen auf. Dort geben Sie nun folgenden Befehl ein:

```
net user administrator /active:yes
```

Über

```
net user administrator [passwort]
```

können Sie das Admin-Konto auch mit einem Passwort schützen. Ersetzen Sie dabei [passwort] einfach durch das gewünschte Passwort.

Windows 10: Admin-Konto verwenden

Sobald Sie das Administrator-Konto aktiviert haben, können Sie sich über das neue Konto mit dem Benutzernamen "Administrator" als solcher auf dem Windows-10-Rechner anmelden. Sollten Sie das Admin-Konto mit einem Kennwort geschützt haben, dann müssen Sie dabei das festgelegte Kennwort bei der Anmeldung eingeben.

Wenn Sie das Administrator-Konto nicht mehr benötigen, dann können Sie es in der Eingabeaufforderung (Administrator) nach Eingabe des folgenden Befehls wieder deaktivieren:

```
net user administrator /active:no
```