

20 wichtige PC-Tastenkombinationen

Ich habe an Windows schon immer geschätzt, dass ich Routineaufgaben mit verschiedenen Methoden erledigen kann. Nehmen wir an, Sie möchten etwas drucken. Sie können im Menü „Datei“ den Befehl „Drucken“ verwenden oder die STRG-TASTE und den Buchstaben „P“ drücken. STRG+P ist nur eine von vielen Tastenkombinationen. Mit Tastenkombinationen können Sie durch das gleichzeitige Drücken von zwei oder mehr Tasten eine bestimmte Aufgabe durchführen.

Ich verwende bevorzugt Tastenkombinationen. Es ist erstaunlich, wie viel Zeit man sparen kann, wenn man ohne Mausclicks arbeitet. Im Folgenden erläutere ich 20 Tastenkombinationen, die Sie möglicherweise noch nicht kennen, die jedoch extrem hilfreich sind.

Allgemeine Befehle

Einige Tastenkombinationen verwende ich ständig. Dabei spielt es keine Rolle, ob ich mit Fotos, Musik, Dokumenten oder Tabellen arbeite.

- **Kopieren eines ausgewählten Elements:** STRG+C
- **Ausschneiden eines ausgewählten Elements:** STRG+X
- **Einfügen eines ausgewählten Elements:** STRG+V
- **Rückgängigmachen einer Aktion:** STRG+Z
- **Wiederholen der zuletzt rückgängig gemachten Aktion:** STRG+Y
- **Alles auswählen:** STRG+A
- **Drucken:** STRG+P

Verwalten von geöffneten Fenstern

Wahrscheinlich erledigen Sie an Ihrem PC verschiedene Aufgaben gleichzeitig. Dank der Tastenkombinationen können Sie die Arbeit übersichtlicher gestalten. Probieren Sie folgende Tastenkombinationen, während Sie den Artikel lesen.

- **Wechseln Sie zwischen geöffneten Fenstern**
ALT+TAB

Wenn Sie zahlreiche Fenster geöffnet haben und nicht sicher sind, in welchem Sie gerade arbeiten möchten, drücken Sie ALT+TAB, um eine Miniaturansicht aller geöffneten Fenster zu anzeigen. Drücken Sie nun, ohne die ALT-TASTE loszulassen, wiederholt die TAB-TASTE, um zum gewünschten Fenster zu wechseln.



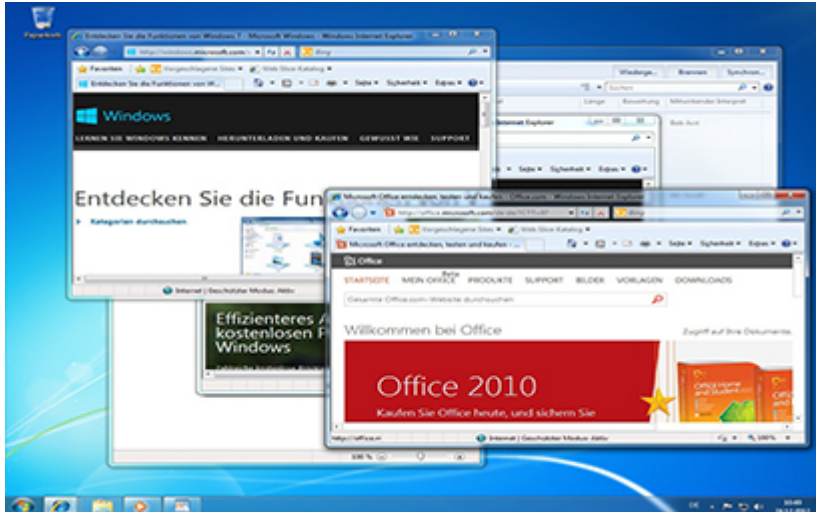
Drücken Sie ALT+TAB, um

zwischen geöffneten Fenstern zu wechseln.

- **Minimieren aller Fenster und Anzeigen des Desktops**

Windows-Logo-Taste  +D

Mit dieser Tastenkombination können Sie mehrere geöffnete Fenster gleichzeitig minimieren und den Desktop anzeigen. Räumen Sie unübersichtliche Desktops mit nur zwei Fingern auf.



Desktop vor dem Drücken

von Windows-Logo-Taste+D



Der gleiche Desktop nach

dem Drücken von Windows-Logo-Taste+D

- **Minimieren des Fensters**

Windows-Logo-Taste  +NACH-UNTEN-TASTE

Durch Minimieren von Fenstern können Sie problemlos die dahinterliegenden Elemente anzeigen. Dank der Tastenkombination geht das schnell und einfach. Wenn das Fenster maximiert ist (und den gesamten Bildschirm ausfüllt), wird es auf seine „normale“ Größe reduziert. Wird es bereits in normaler Größe angezeigt, wird es vollständig minimiert.

- **Maximieren des Fensters**

Windows-Logo-Taste  +NACH-OBEN-TASTE

So funktioniert auch das Maximieren von Fenstern.


Anspruchsvolle Fensterverwaltung

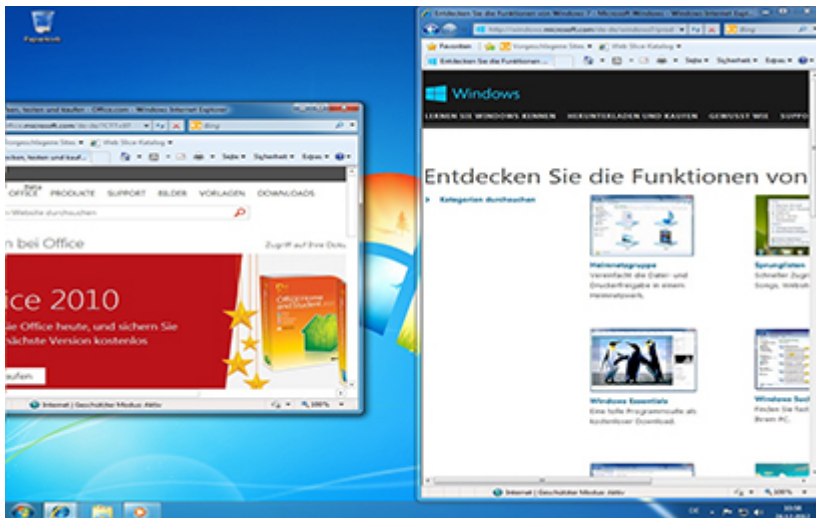
Es gibt noch ausgefeiltere Möglichkeiten, geöffnete Fenster und Programme zu verwalten.

- **Andocken und vergleichen**

Windows-Logo-Taste  +NACH-LINKS oder NACH-RECHTS

Dank der Andock-Funktion können Sie zwei Dokumente schnell und problemlos miteinander vergleichen oder bei gleichzeitig geöffnetem Webbrowser einen Text verfassen. Mit der Tastenkombination zum Andocken geht es noch schneller. Probieren Sie es einfach aus.

Drücken Sie bei gehaltener Windows-Logo-Taste  NACH-RECHTS oder NACH-LINKS. Ihr Browser wird auf eine Seite des Bildschirms verschoben. Wählen Sie ein anderes Fenster – z. B. ein Word-Dokument – und verwenden Sie die Tastenkombination mit der entgegengesetzten Richtungstaste.



Mithilfe einer

Tastenkombination können Sie dank der Andock-Funktion Fenster nebeneinander anzeigen.

- **Multitasking mit mehreren Monitoren**

Windows-Logo-Taste  +UMSCHALT+NACH-RECHTS oder NACH-LINKS

Verwenden Sie mehrere Monitore gleichzeitig? Dann können Sie mit dieser Tastenkombination ein geöffnetes Fenster rasch auf Ihren zweiten Bildschirm verschieben.

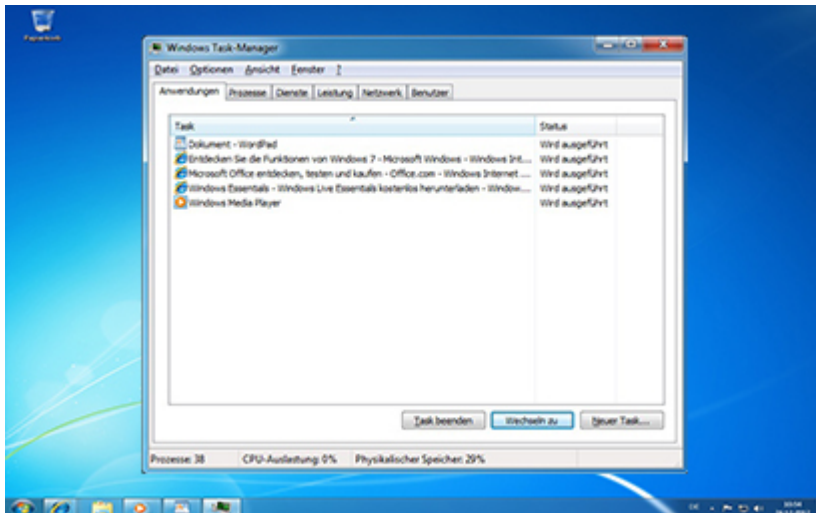
Verwalten von Aufgaben

Sie verwenden vielleicht schon die Tastenkombination STRG+ALT+ENTF, um den Task-Manager aufzurufen oder Ihren Computer zu sperren. Doch selbst für diese Tastenkombination gibt es noch eine einfachere Variante.

- **Öffnen des Task-Managers**

STRG+UMSCHALT+ESC

Mit dieser einfachen Tastenkombination öffnen Sie direkt den Task-Manager – ganz ohne Zwischenschritte.



Task-Manager unter

Windows 7

- **Sperren des PCs oder Wechseln des Benutzers**

Windows-Logo-Taste  +L

Mit dieser Tastenkombination sperren Sie Ihren PC und rufen den Startbildschirm auf.

Individuelle Anzeigeeinstellungen

Egal, wie Sie Inhalte auf Ihrem PC anzeigen möchten – mit Tastenkombinationen gelangen Sie schneller ans Ziel.

- **Auswählen eines Präsentationsmodus**

Windows-Logo-Taste  +P

Auch während einer Präsentation oder bei Verwendung mehrerer Monitore können Sie die Einstellungen problemlos ändern.



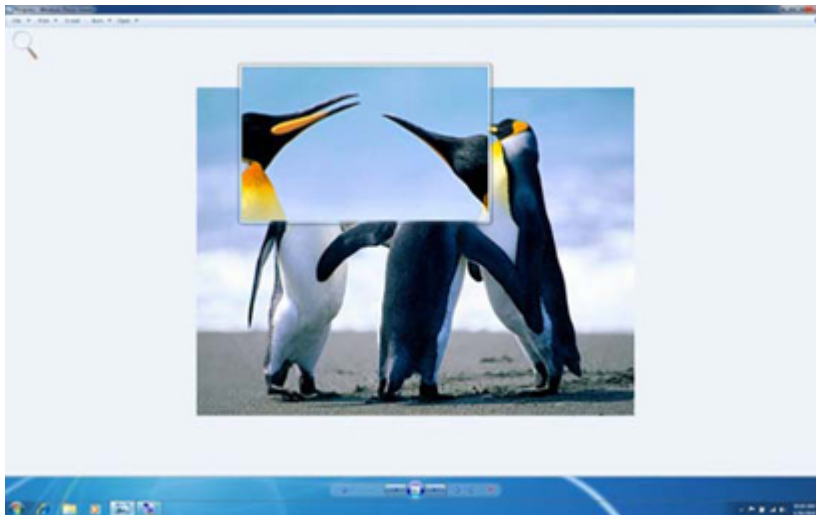
Auswählen eines

Präsentationsmodus

- **Vergößern und Verkleinern**

Windows-Logo-Taste  +Pluszeichen oder Minuszeichen

Mit dem Pluszeichen (+) können Sie Inhalte vergrößern, mit dem Minuszeichen (–) verkleinern. So können Sie kleine Buchstaben auf einer Website vergrößern oder Pixel in einem Foto näher betrachten.



Sie können mithilfe der

Tastatur einen Fotoabschnitt vergrößern

Ein paar Tipps zum Abschluss

Im Folgenden finden Sie einige abschließende Tastenkombinationen. Weitere Tastenkombinationen finden Sie in dieser [vollständigen Liste](#).

- **Suchen nach Dateien und Ordnern**

Windows-Logo-Taste  +F

Früher glich die Suche nach Dateien häufig einer archäologischen Expedition. Heute können Sie schnell und problemlos Elemente auf Ihrem Computer suchen. Mithilfe dieser Tastenkombination können Sie das Suchfenster öffnen, Ihre Suchbegriffe eingeben und schon finden Sie Ihre Datei.

- **Öffnen einer neuen Programminstanz**

Windows-Logo-Taste  +UMSCHALT+Klicken eines Taskleistensymbols

Ich bin ein Fan der Registerkarten von Internet Explorer. Manchmal jedoch möchte ich ein neues Browserfenster. Dies können Sie öffnen, indem Sie bei gedrückter UMSCHALT-TASTE auf das Internet Explorer-Symbol klicken.

- **Hilfe, wenn Sie sie benötigen**

Windows-Logo-Taste  +F1

Das ist die einfachste aller Tastenkombinationen. Wenn nichts mehr hilft und Sie nicht weiter wissen, drücken Sie Windows-Logo-Taste+F1.