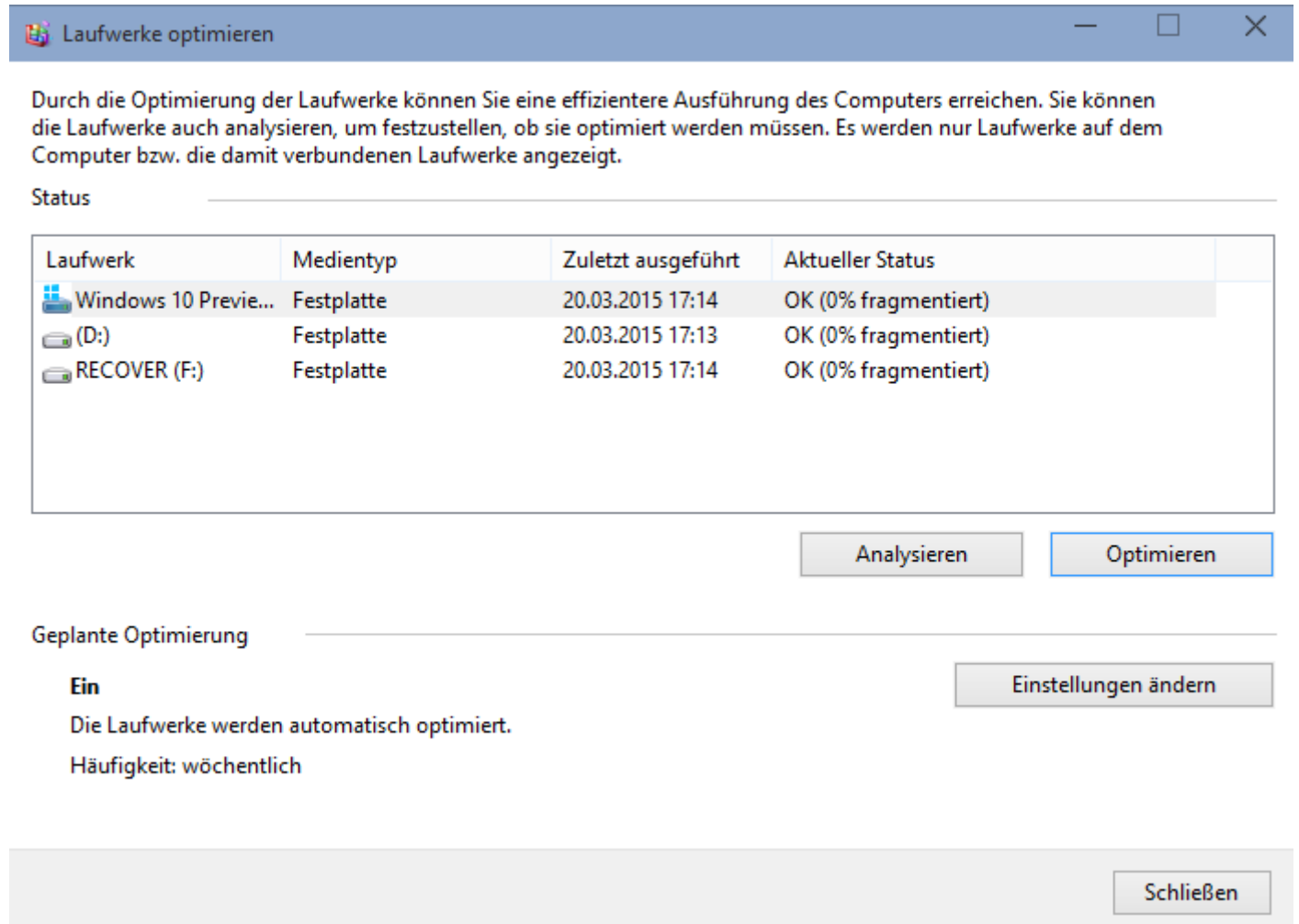


Festplatte defragmentieren

Defragmentieren Sie regelmäßig Ihre festplatte unter Windows 10, beschleunigen Sie Ihr System automatisch. Wir erklären, wie genau Sie dazu vorgehen müssen.

Festplatte unter Windows 10 defragmentieren



The screenshot shows the 'Laufwerke optimieren' (Optimize Drives) window in Windows 10. It contains a table of drives and their optimization status, along with buttons for 'Analysieren' and 'Optimieren'. Below the table, there is a section for 'Geplante Optimierung' (Scheduled Optimization) which is currently set to 'Ein' (On) with a frequency of 'wöchentlich' (weekly). A 'Schließen' (Close) button is located at the bottom right of the window.

Durch die Optimierung der Laufwerke können Sie eine effizientere Ausführung des Computers erreichen. Sie können die Laufwerke auch analysieren, um festzustellen, ob sie optimiert werden müssen. Es werden nur Laufwerke auf dem Computer bzw. die damit verbundenen Laufwerke angezeigt.

Status

Laufwerk	Medientyp	Zuletzt ausgeführt	Aktueller Status
Windows 10 Previe...	Festplatte	20.03.2015 17:14	OK (0% fragmentiert)
(D:)	Festplatte	20.03.2015 17:13	OK (0% fragmentiert)
RECOVER (F:)	Festplatte	20.03.2015 17:14	OK (0% fragmentiert)

Analysieren Optimieren

Geplante Optimierung

Ein Einstellungen ändern

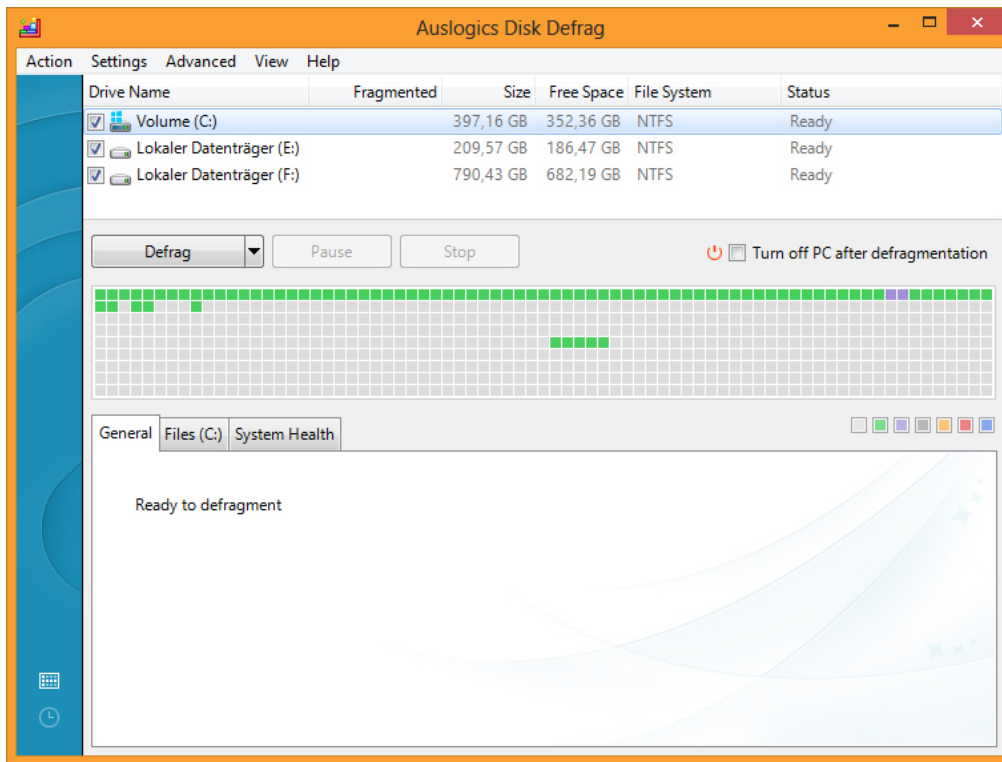
Die Laufwerke werden automatisch optimiert.
Häufigkeit: wöchentlich

Schließen

[Win10: Festplatte defragmentieren](#) So defragmentieren Sie unter [Windows 10](#).

- Öffnen Sie den Explorer mit [Windows] + [E] und wechseln Sie links zur Kategorie "Dieser PC".
- Wählen Sie die gewünschte Festplatte mit der rechten Maustaste aus und wählen Sie die "Eigenschaften".
- Wechseln Sie oben zur Registerkarte "Tools" und klicken Sie dort auf den Button "Optimieren".
- Hier sehen Sie nun alle verfügbaren Partitionen sowie rechts den Status der Fragmentierung in Prozent.
- Wählen Sie die gewünschte Partition aus und klicken Sie anschließend auf den Button "Optimieren".
- Je nach Größe der Partition kann der Vorgang wenige Minuten bis Stunden dauern.

Defragmentierung: SSD und Software



[DiskDefrag: Defragmentierungs-](#)

[Tool](#)

- Ist in Ihrem Computer eine SSD-Festplatte verbaut, ist eine Defragmentierung unter Windows 10 nicht möglich. Warum eine SSD-Festplatten keine Defragmentierung benötigen, erfahren Sie hier.

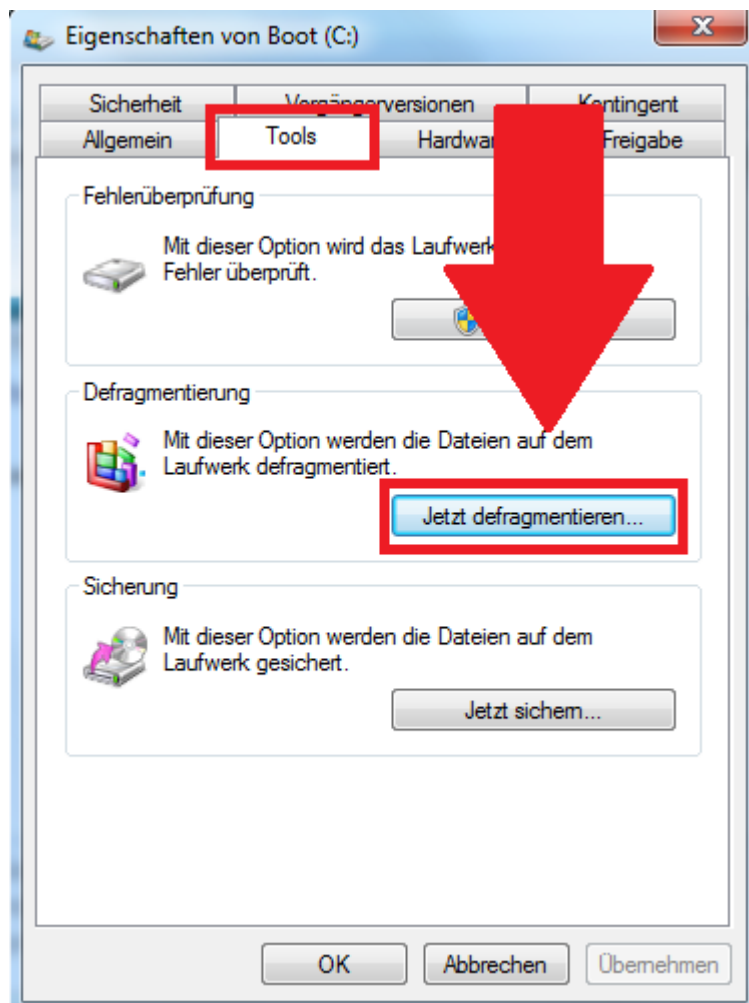
SSD-Festplatte defragmentieren – macht das Sinn?



[SSD-Festplatte](#) Eine übliche HDD-Festplatte besitzt einen Schreib- und Lesekopf. Dieser bewegt sich stets hin und her, um die benötigten Daten an Ihren Plätzen zu finden. Die Daten werden stets dort abgelegt wo gerade Platz ist. Das Defragmentieren sortiert die Daten wieder.

- Das Defragmentieren macht die Festplatte somit nicht nur schneller, sondern erhöht auch die Lebenszeit durch geringere Abnutzung. Eine SSD-Festplatte besitzt solch einen Schreib- und Lesekopf gar nicht, eine Defragmentierung ist daher sinnlos.
- Die Daten werden auf Speicher-Chips abgelegt, die sich wesentlich schneller abrufen lassen. Eine Defragmentierung würde die Daten zwar ordnen, schneller abgerufen werden Sie dadurch aber trotzdem nicht. Da bei der Defragmentierung zahlreiche Schreib-Vorgänge durchgeführt werden, nutzt die Festplatte schneller ab. Häufiges Defragmentieren würde somit die Lebenszeit der SSD verringern.

Windows: Defragmentierung der SSD abschalten



[Defragmentierung der SSD abschalten](#) Unter

Windows 8 wird die Defragmentierung von SSD-Festplatten automatisch deaktiviert. Unter älteren Betriebssystemen kann es jedoch zu dieser fehlerhaften Einstellung kommen. Auch wenn Sie Ihren Computer selbst zusammengestellt haben, sollten Sie den Sachverhalt prüfen.

- Drücken Sie gleichzeitig auf die Tasten [Windows] und [E], sodass sich der Explorer öffnet.
- Klicken Sie mit der rechten Maustaste auf die SSD und wählen Sie die "Eigenschaften" aus.
- Wechseln Sie oben zur Registerkarte "Tools" und klicken Sie auf den Button "Jetzt defragmentieren" oder "Optimieren".
- Klicken Sie auf den Button "Einstellungen ändern" sowie "Auswählen", bzw. unter Windows 7 und Vista auf "Zeitplan konfigurieren" und "Datenträger auswählen".
- Prüfen Sie ob Ihre SSD hier deaktiviert ist und schließen Sie die Fenster anschließend wieder.