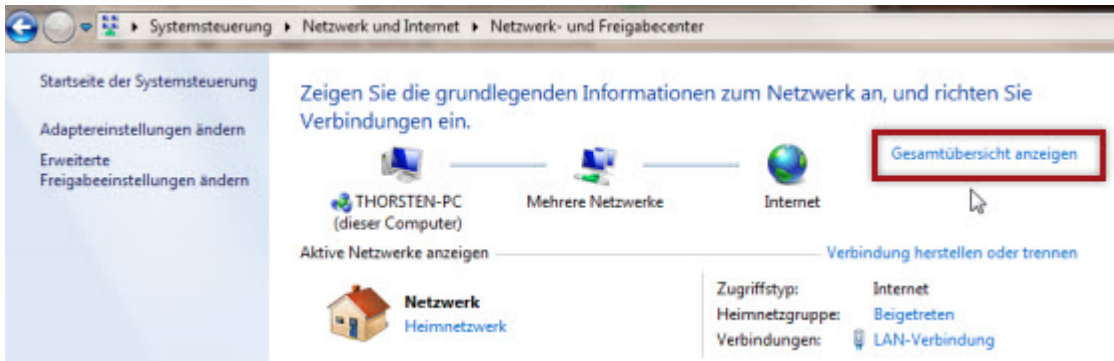


## Blitzschnelles Ermitteln von IP- und MAC-Adressen

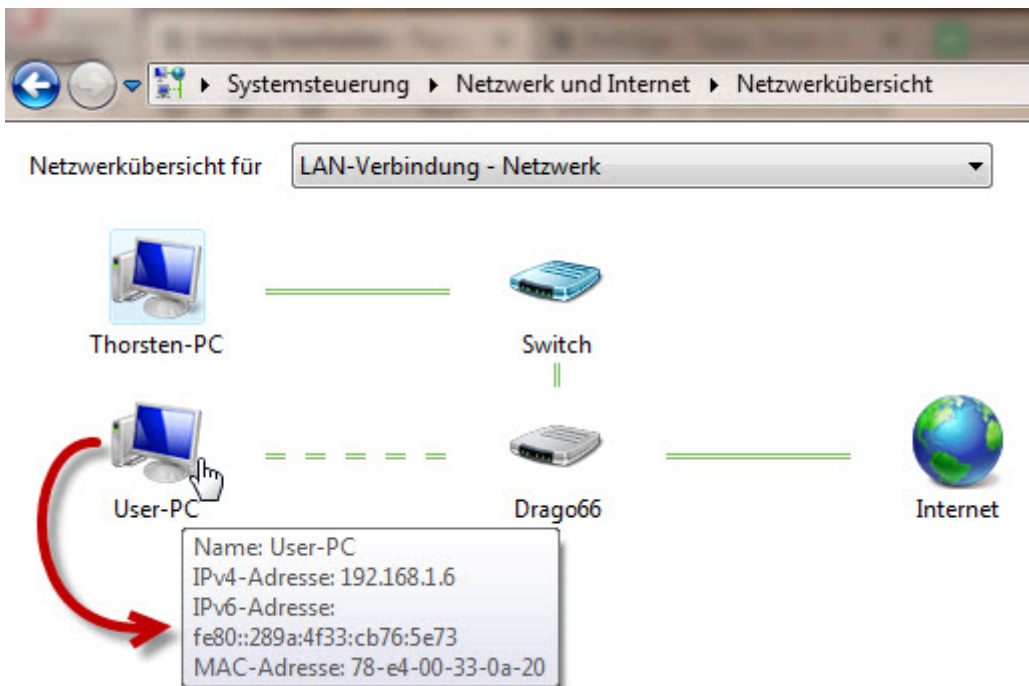
Wer nur bestimmten Geräten im eigenen Netzwerk den Zugang über das WLAN erlauben möchte, benötigt deren IP- und MAC-Adressen. Es gibt etliche Möglichkeiten an diese Informationen zu gelangen. Eine davon erfordert nur ein paar Mausklicks und kommt auch ohne Eingabeaufforderung aus.

### Die klassische Netzwerkansicht bei Windows 7

Eigentlich wird nur die **Übersicht** aller im Netzwerk befindlichen Geräte benötigt. Diese öffnest du mit Mausklicks auf **Start | Systemsteuerung | Netzwerk und Internet | Netzwerk- und Freigabecenter**. Dann klickst du rechts auf den Link **Gesamtübersicht anzeigen**.



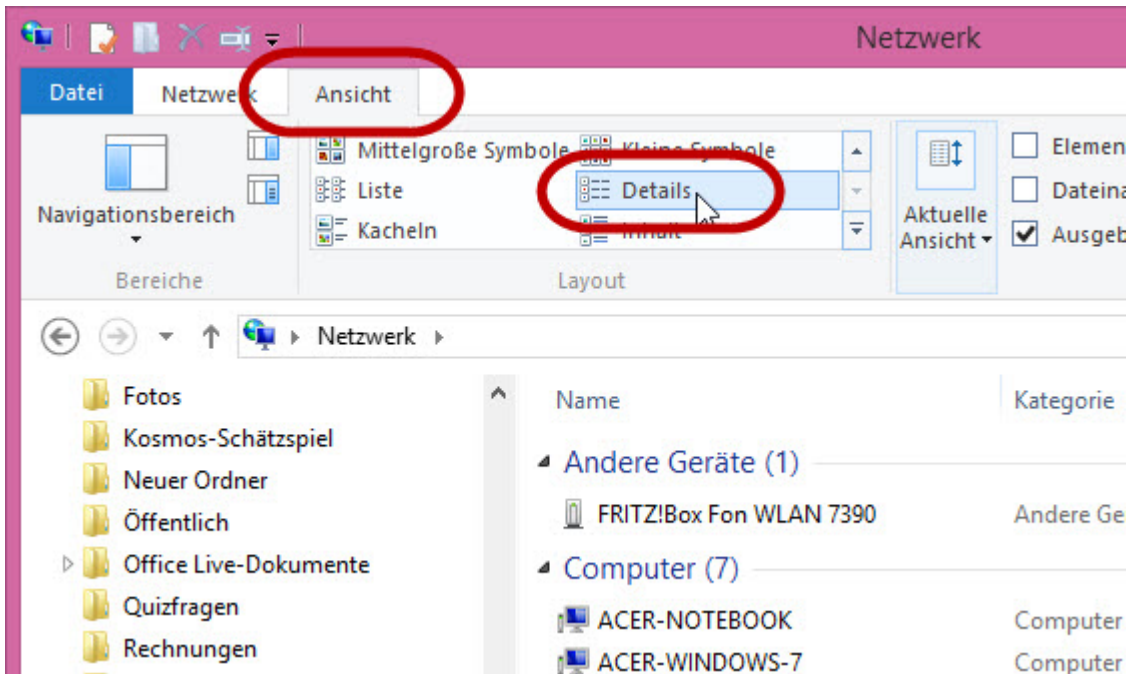
In der Gesamtansicht des Netzwerkes fährt man dann nur noch mit dem Mauszeiger über das betreffende Gerät um dessen MAC- und IP-Adresse zu erfahren.



### Alles anders bei Windows 8

Bei Windows 8 und 8.1 wurde die bisherige Netzwerköbersicht leider wegoptimiert. Hier wird ein kleiner Trick benötigt, um an die gewünschten Informationen zu gelangen.

Hier öffnest du den Windows-Explorer mit [Windows][E]. Dann klickst du auf **Netzwerk**, drückst dann auf die Taste [Alt] und führst dann wieder einen Mausklick auf **Ansicht** und auf **Details** aus.



Mit der rechten Maustaste öffnest du das Menü von **Kategorie** und wählst dort die Einträge **MAC-Adresse** und **IP-Adresse** aus. Nun werden von jedem Gerät die Netzwerkdaten angezeigt.

