

Wieviel Strom frisst mein Computer? Der Online-Verbrauchsrechner von Roesner-IT findet das schnell heraus.

Stetig **steigende Strompreise** sorgen dafür, dass auch bei Computern die Betriebskosten jedes Jahr höher werden. Um so wichtiger ist es, den Energieverbrauch seines PC's zu kennen. Die Energiespar-Optionen des Betriebssystems können schon eine Menge erreichen wenn sie optimal eingestellt sind. Diese regeln die Aktivität des Computers während der Zeit des Nichtgebrauchs, ändern aber nichts an dem Stromverbrauch der eingebauten Elemente während des Einsatzes. Hier hilft der Online-Verbrauchsrechner von **Rösner-IT** den Stromverbrauch zu ermitteln.

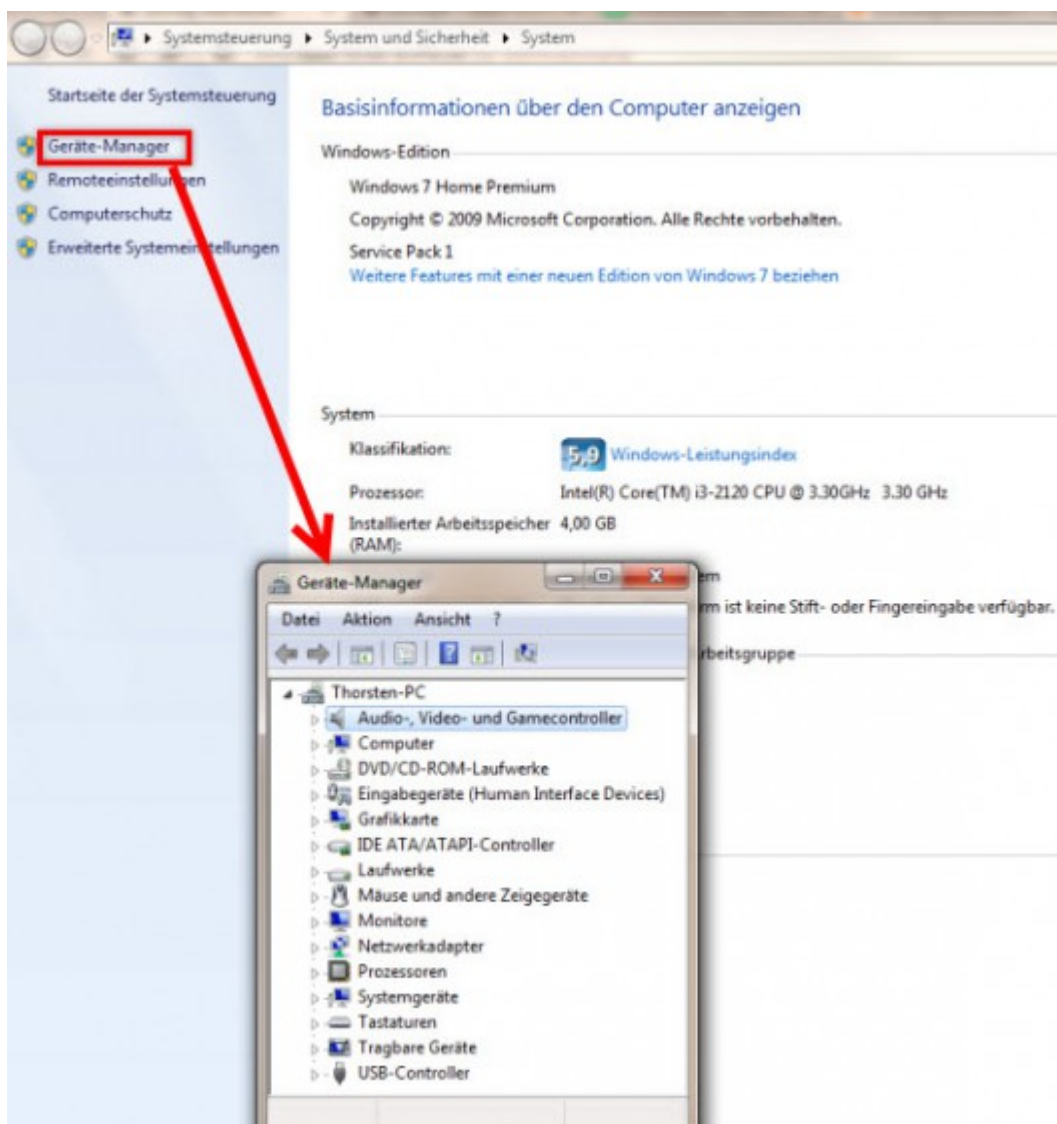
Auf der Homepage www.roesner-it.com klickst du unten rechts auf den Link [PC Energieverbrauch](#).



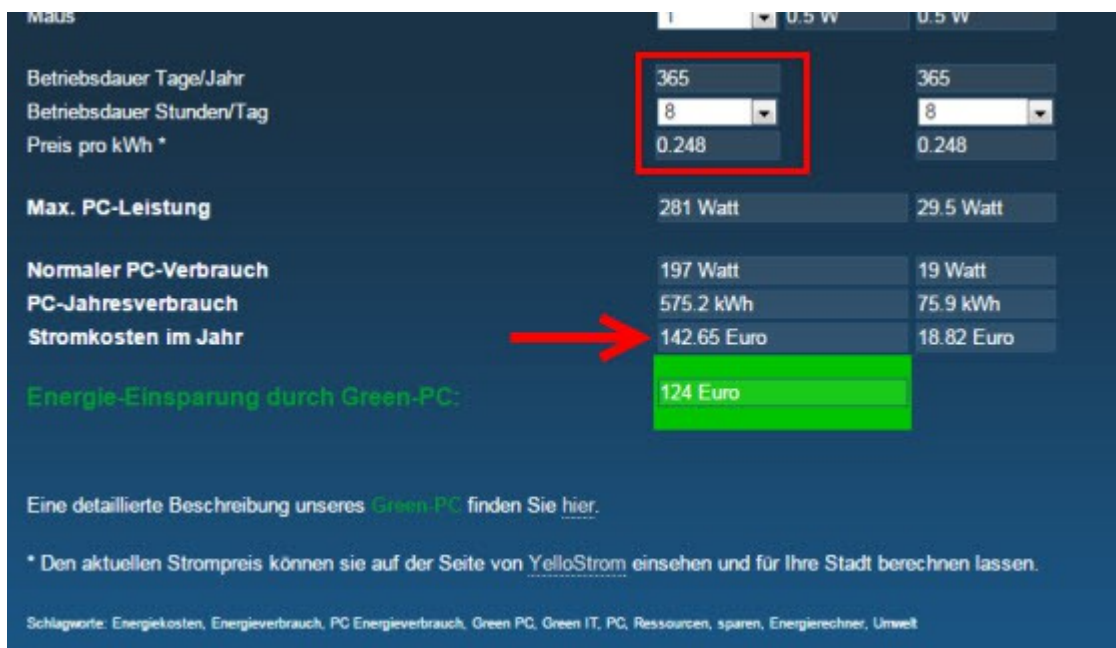
Auf der nächsten Seite gibst du die Ausstattung deines Computers detailliert an.

	Anzahl	Standard PC	Green-PC
Bitte wählen Sie Ihren Prozessor:			
Intel Core i3-2120	1	65 W	8 W
Prozessor Leistung selbst auswählen:			
65W			
Grafikkarte aus Liste auswählen:			
Radeon 9200	1	33 W	0 W
Arbeitsspeicher (Anzahl Module)	2	6 W	2 W
Prozessor Lüfter	1	1.56 W	—
Zusatz Lüfter	1	1.68 W	—
Festplatte(n)	2	20 W	—
Solid State Drive (SSD)	0	0 W	1 Watt
Netzteil Wattleistung:			
500 Watt	1	25 W	3 W
CD-ROM Laufwerk(e)	0	0 W	—
DVD-ROM Laufwerk(e)	1	7 W	4 W
Blu-ray ROM Laufwerk(e)	0	0 W	—
Soundkarte	0	0 W	—
PCI TV-Karte (z. B. DVB-S)	0	0 W	—
USB-Gerät(e)	3	9 W	—
IEEE 1394 Gerät(e)	0	0 W	—
PCI Netzwerkkarte(n)	0	0 W	—
Kaltlicht Kathode(n)	2	6 W	3 W
PCI Karten, z. B. SCSI-Kontroller u. s. w	0	0 W	—
Diskettenlaufwerk(e)	0	0 W	—
Monitor:			
19 Zoll	2	80 W	—
Mainboard mit Onboard Devices	1	25 W	7 W
Keyboard	1	1 W	1 W
Maus	1	0.5 W	0.5 W
Betriebsdauer Tage/Jahr	365		365
Betriebsdauer Stunden/Tag	8		8
Preis pro kWh *	0.248		0.248
Max. PC-Leistung		281 Watt	29.5 Watt
Normaler PC-Verbrauch		197 Watt	19 Watt
PC-Jahresverbrauch		575.2 kWh	75.9 kWh
Stromkosten im Jahr		142.65 Euro	18.82 Euro
Energie-Einsparung durch Green-PC:			124 Euro

Hilfreich sind dabei die **Basisinformationen** deines Rechners, die mit der Tastenkombination [Windows][Pause] aufgerufen werden, oder auch der **Geräte-Manager**, den du über das Fenster der Basisinformationen oben links erreichst. Bist du dir bei dem einen oder anderen Merkmal nicht sicher, dann verwendest du am besten die voreingestellten Werte.



Ganz am Schluss stellst du dann nur noch die Betriebszeit und den Strompreis pro Kilowattstunde ein.



Der **Jahresverbrauch in kWh und in Euro** wird direkt angezeigt. Der Einsparungsbetrag im grünen Feld bezieht sich nur auf den bei Rösner-IT angebotenen **Green-PC**, den du natürlich auch auf dieser Webseite [konfigurieren und bestellen](#) kannst. Er sagt aber nichts über das Einsparpotential von Green-PC's anderer Hersteller aus.

Der Green-PC von Rösner ist nicht nur sparsam, er sieht auch noch prima aus und ist derzeit ab 425 Euro in der Grundversion erhältlich.

The screenshot shows the Rösner-IT website interface. At the top, there is a blue header with the Rösner-IT logo (a stylized 'G' in a square), the text 'Rösner-IT Computer & Server', the slogan 'Green Technologie' in a script font, and a 'Think Green' logo featuring a globe. Below the header, on the left, is a navigation menu under 'Startseite' with a list of categories: Green PC Pro-Q27, Business Desktop NX, Workstation, Intel Atom Server, Intel Xeon Server, Silent Tower Server, Büro Server, Elzo Monitor, Zubehör, Beratung & Treiber, and Referenzen. Below this is a 'Warenkorb' section stating 'Ihr Warenkorb ist leer.' The main content area features a breadcrumb trail 'Startseite » Green PC Pro-Q27' and a 'Drucken' button. The headline reads 'Die neue Green PC Pro-Q27 Serie'. The central image shows two tower PCs, one silver and one black, in a modern office setting. Overlaid on the image is the text 'Mini-Q Small is beautiful PC-Q27'.

Hat dein PC einen Prozessor mit vier Kernen, dann kann sich der Umstieg auf einen Green-PC bei einer täglichen Laufzeit von ca 8 Stunden recht schnell lohnen.