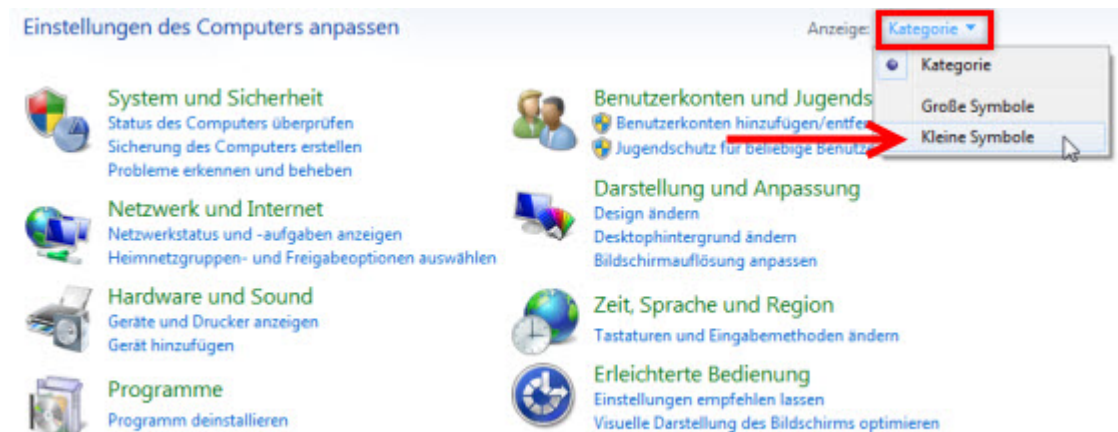


# Externe Festplatte wird nicht erkannt? So schaffst du Abhilfe.

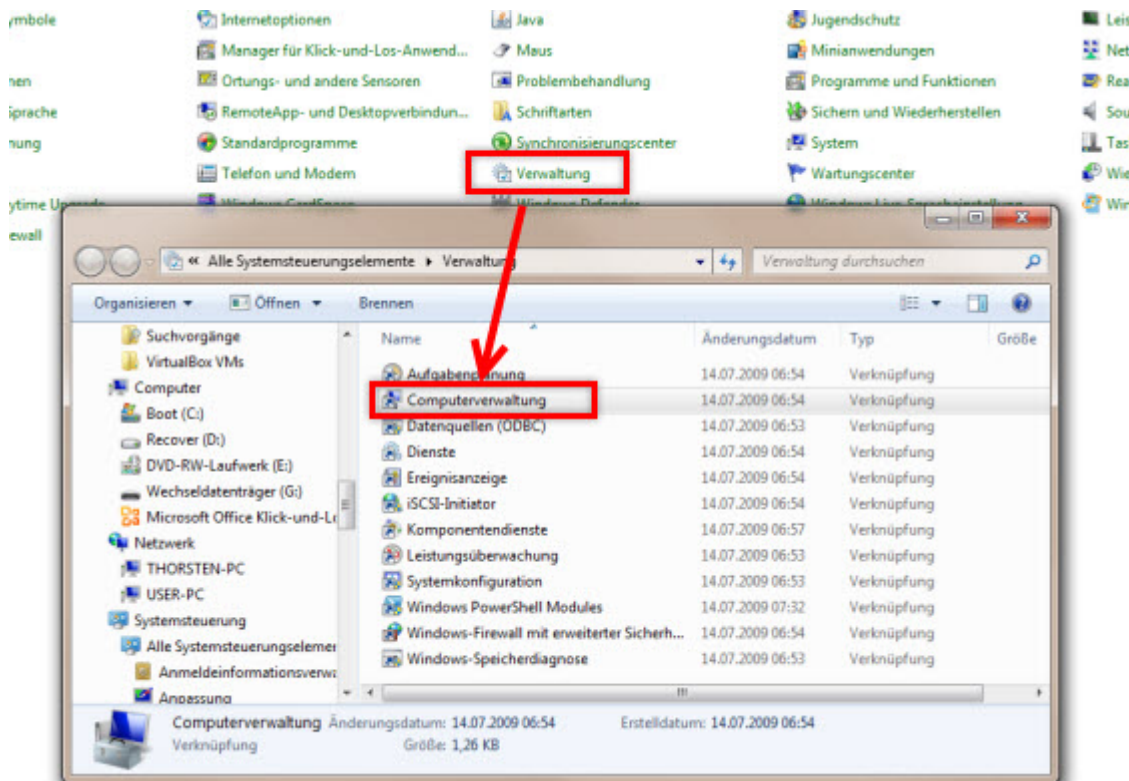
USB-Laufwerke werden normalerweise von Computer automatisch erkannt. Natürlich kann es mal vorkommen, dass dies nicht passiert. In diesem Fall wird die Festplatte neu gestartet und alles ist wie gewohnt. Kommt es häufiger vor, dass die externe(n) Festplatte(n) nicht erkannt wird, sollte man der Ursache auf den Grund gehen.

## Defektes Verbindungskabel ausschließen

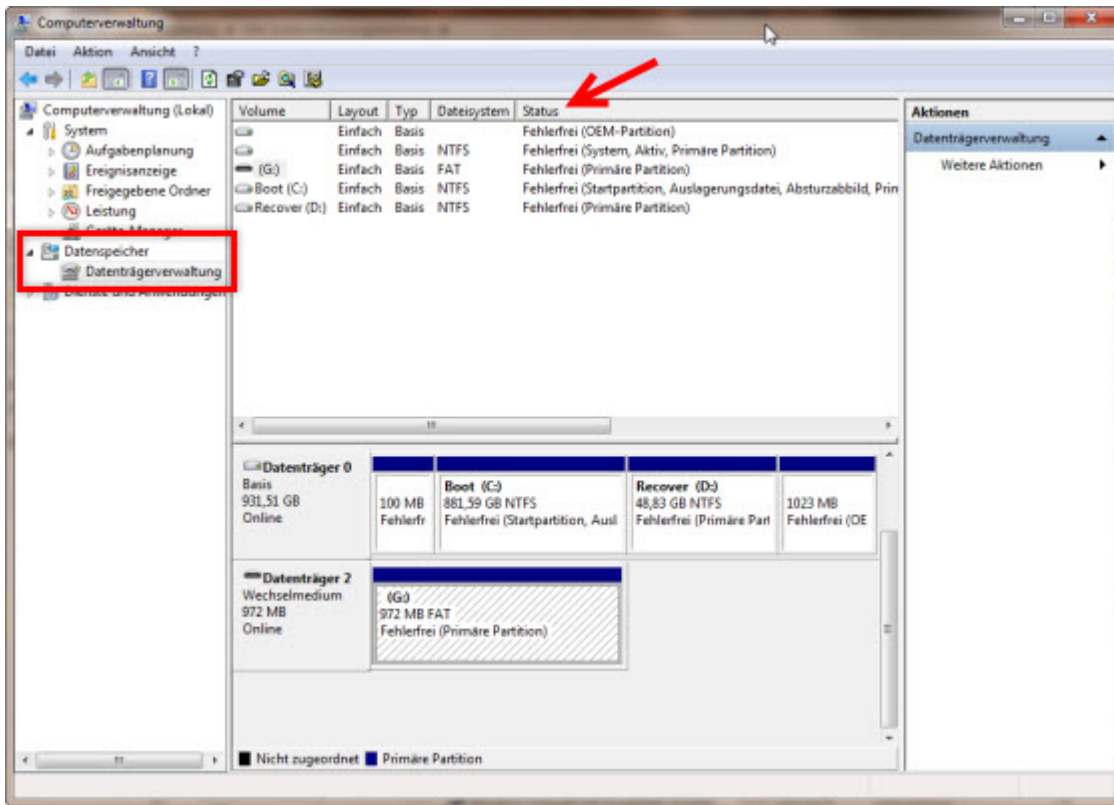
Um einen **Kabeldefekt** auszuschließen, kontrollierst du zuerst, ob die Datenträgerverwaltung die externe Festplatte überhaupt erkennt. Öffne dazu die **Systemsteuerung** und stelle bei **Anzeige** die **Kategorie** auf **Kleine Symbole** um.



In der Übersicht klickst du auf **Verwaltung** auf und startest die **Computerverwaltung**.



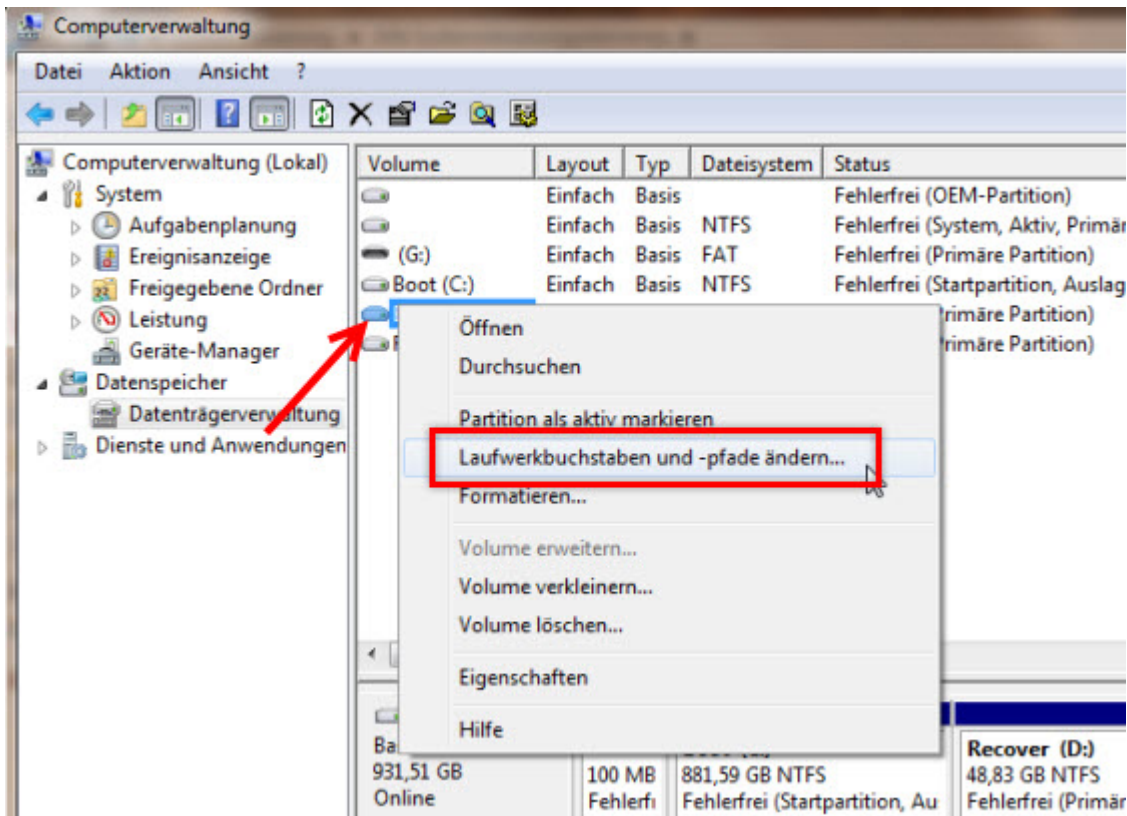
Im Dialogfenster der **Computerverwaltung** wählst du links im Verzeichnisbaum **Datenspeicher | Datenträgerverwaltung**.



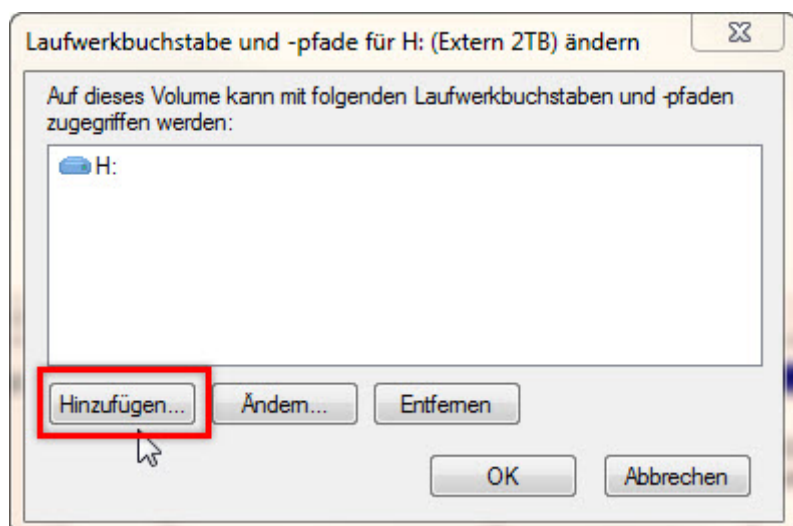
Im **mittleren Bereich** des Fensters werden alle Laufwerke angezeigt. Die Spalte **Status** zeigt zudem an, ob bei einem Laufwerk Hardware-Probleme festgestellt wurden.

## Laufwerksbuchstaben zuweisen oder ändern

Wird die externe HDD **ohne** einen **Laufwerksbuchstaben** angezeigt, dann sollte dieser Festplatte einer zugewiesen werden. Per Rechtsklick auf das namenlose Laufwerk und dem Kontextmenü-Eintrag **Laufwerksbuchstaben und -pfade ändern...**



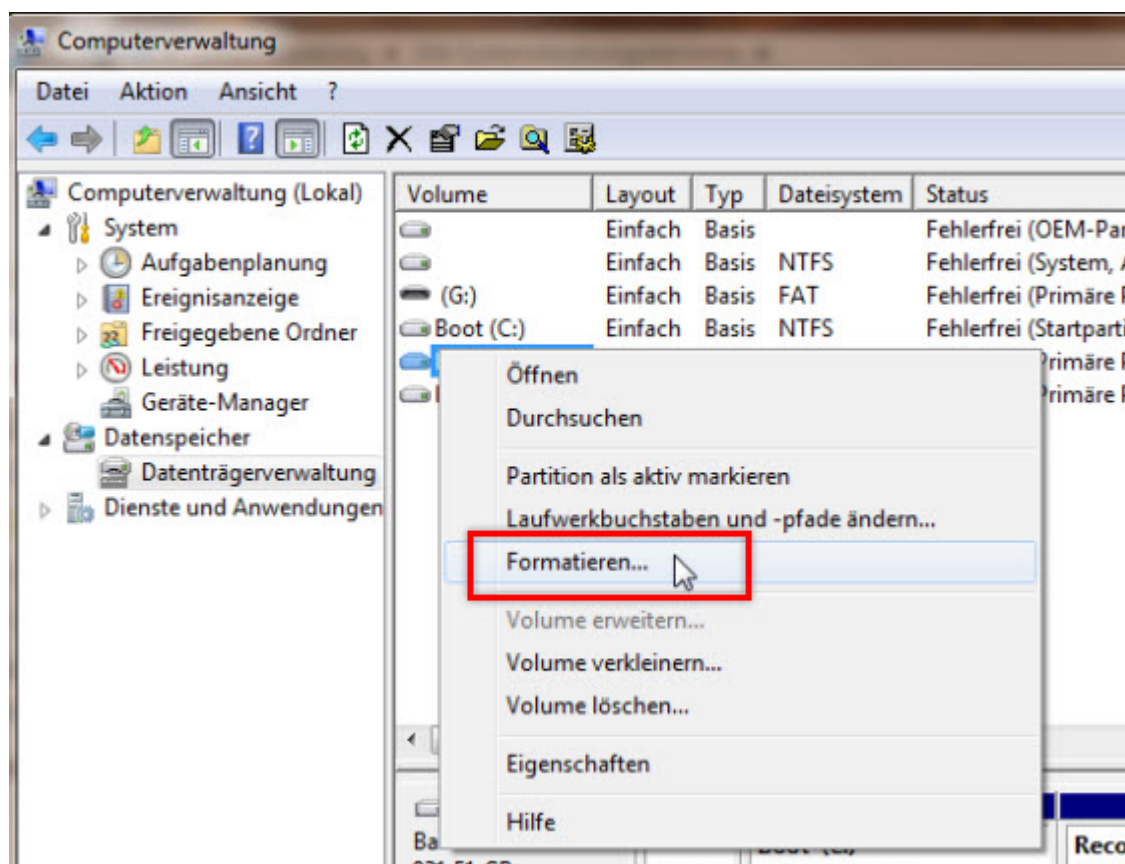
...öffnest du den gleichnamigen Dialog. Mit dem Button **Hinzufügen** und dem Nachfolgedialog vergibst du der externen HDD einen der **freien Laufwerksbuchstaben**.



Über diese Dialogfenster kannst du auch einen bereits vergebenen Laufwerksbuchstaben ändern. Haben diese Maßnahmen keinen Erfolg, dann kann es auch an einer fehlerhaften Formatierung des nicht erkannten Laufwerkes liegen,

## Fehlerhafte Formatierung

Eine erneute Formatierung kann aus dem Dialog der Datenträgerverwaltung gestartet werden.



**Aber Achtung! Der Formatierungs-Vorgang löscht alle Daten auf dieser Festplatte!**