

Wie übertrage ich all meine IncrediMail-Dateien und -Einstellungen auf einen anderen Computer?

A Auch wenn Sie Ihren [Computer](#) neu formatieren, Ihr Betriebssystem aktualisieren oder Ihren [Computer](#) austauschen, müssen Sie sich keine Sorgen um den Verlust von E-Mail-Meldungen, Ordnern, [Kontakten](#) oder Ihren E-Mail-Konto-Einstellungen machen.

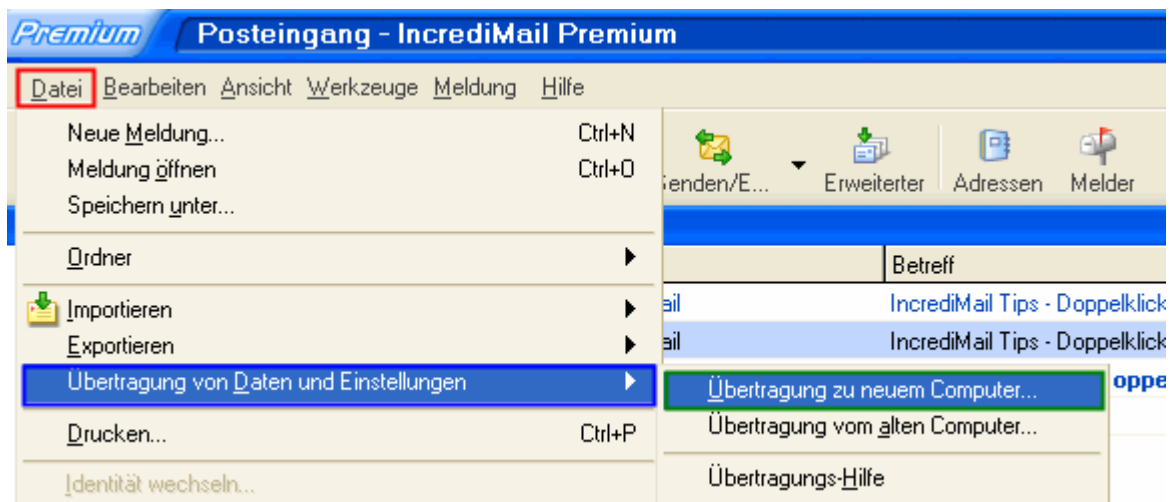
Mit der Datenübertragungsfunktion von IncrediMail können Sie alle Dateien und Einstellungen einfach zu Ihrer neuen IncrediMail-Installation übertragen. Dadurch werden alle Ihre E-Mail-Meldungen und Ihre Konto-Einstellungen wie bei Ihrem ursprünglichen Programm wiederhergestellt.

Die Funktion 'Übertragung von Daten und Einstellungen' steht ab der IncrediMail-Version 1107 oder einer höheren Version zur Verfügung. (Um herauszufinden, welche IncrediMail-Version auf Ihrem Computer installiert ist [klicken Sie hier](#)). Falls Sie Ihre IncrediMail-Version aktualisieren müssen [klicken Sie hier](#).

Hinweis: IncrediMail kann keine Datenübertragungsdatei erstellen, die größer als 2 Gigabyte (Gb) ist. Falls Ihre IncrediMail-Daten (E-Mail-Nachrichten und [Kontakte](#)) größer als zwei Gigabyte sind, löschen Sie bitte überflüssige E-Mails oder E-Mails, die große Anhänge enthalten.

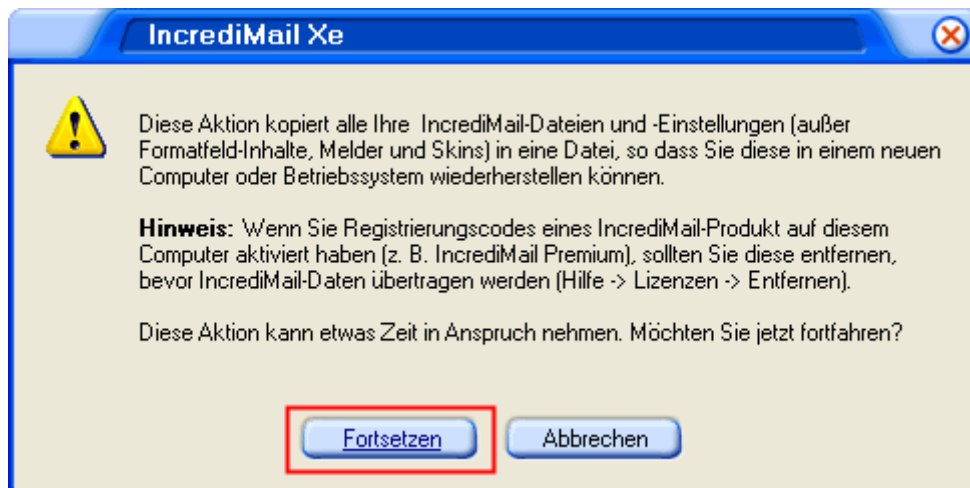
Speichern Ihrer IncrediMail-Dateien und -Einstellungen:

1. Öffnen Sie IncrediMail, klicken Sie auf das Menü '**Datei**' (rot markiert), gehen Sie zur Option '**Übertragung von Daten und Einstellungen**' (blau markiert) und wählen Sie die Option '**Übertragung zu neuem Computer**' aus (grün markiert).



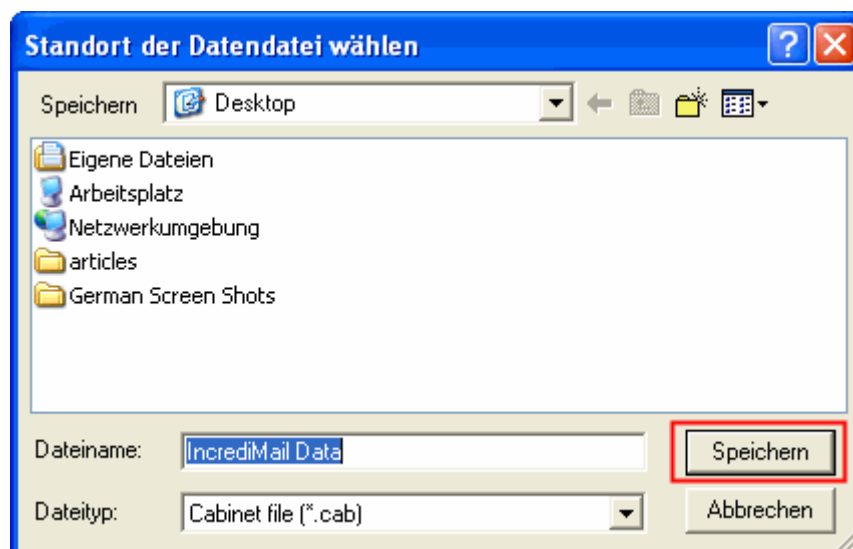
Hinweis: IncrediMail-Inhalt, wie beispielsweise Briefe, Animationen, Melder und Skins, wird nicht gespeichert. Um zu erfahren, wie Sie Ihren IncrediMail-Inhalt speichern können, klicken Sie [hier](#).

2. Das Dialogfeld 'IncrediMail XE' wird angezeigt. Klicken Sie auf '**Fortsetzen**' (rot markiert), um den Übertragungsvorgang zu starten.



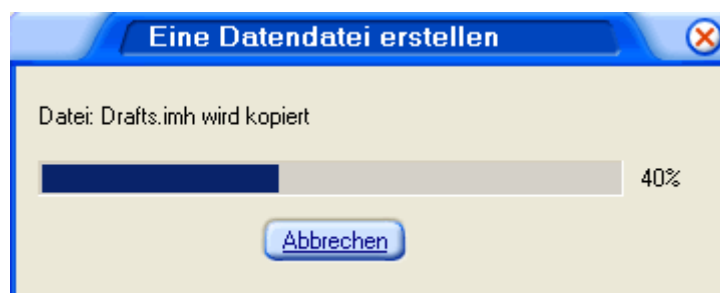
Hinweis: IncrediMail speichert alle Daten all Ihrer IncrediMail-Identitäten in eine einzige Datendatei. Sie müssen diesen Vorgang nicht für jede IncrediMail-Identität wiederholen.

3. Nun öffnet sich das Dialogfeld 'Standort der Datendatei wählen'. Wählen Sie den Standort aus, in dem Sie Ihre Datendatei speichern möchten (standardmäßig ist hier Ihr Desktop angegeben) und klicken Sie auf '**Speichern**' (rot markiert).

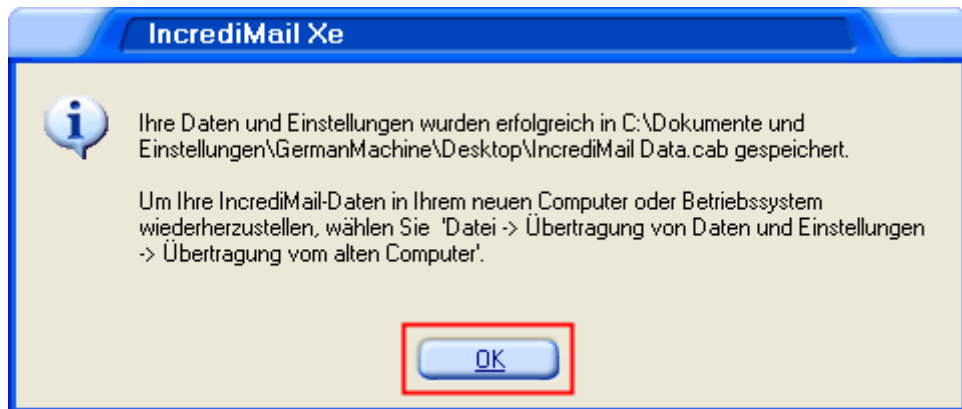


Hinweis: Bitte stellen Sie sicher, dass Sie ausreichend Speicherplatz auf Ihrer Festplatte zur Verfügung haben, damit die Datendatei mit allen IncrediMail-Dateien und -Einstellungen erstellt werden kann.

4. Nun öffnet sich das Dialogfeld 'Datendatei erstellen' und der Fortschritt der Dateierstellung wird angezeigt.



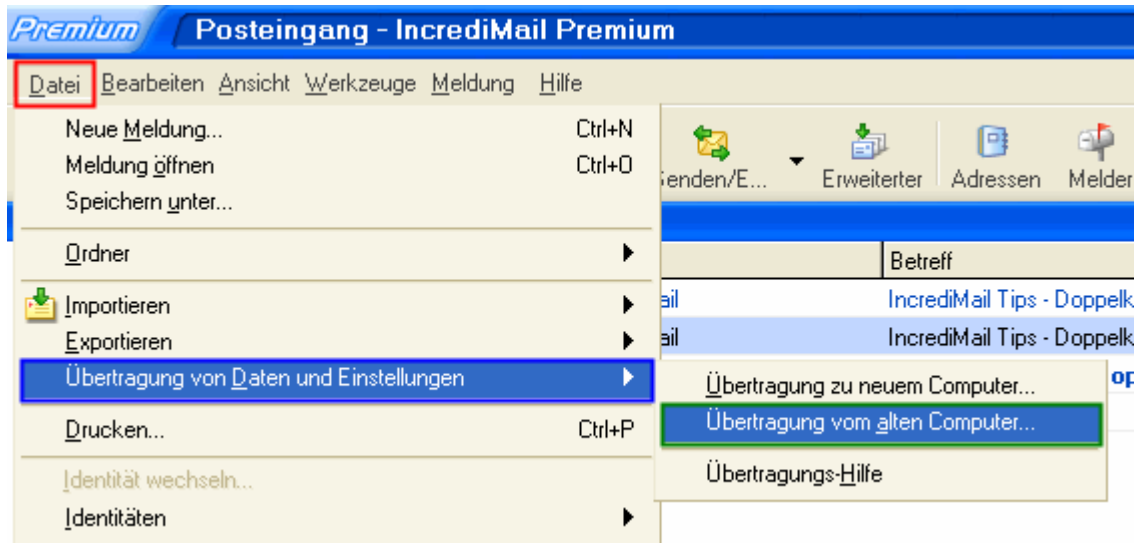
5. Nachdem die Datendatei erstellt wurde klicken Sie auf **'OK'** (rot markiert), um zu IncrediMail zurückzukehren.



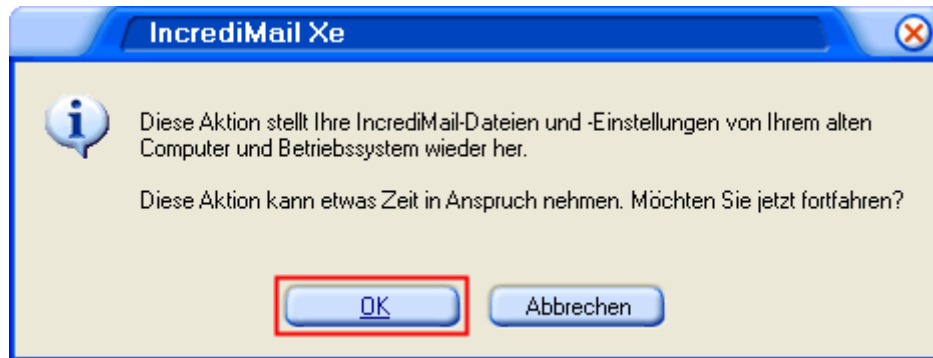
Hinweis: Wenn Sie vorhaben, Ihren Computer neu zu formatieren, stellen Sie sicher, dass Sie die Datei 'IncrediMail Data.cab' auf eine CD oder ein Netzlaufwerk speichern.

Wiederherstellen Ihrer IncrediMail-Dateien und -Einstellungen:

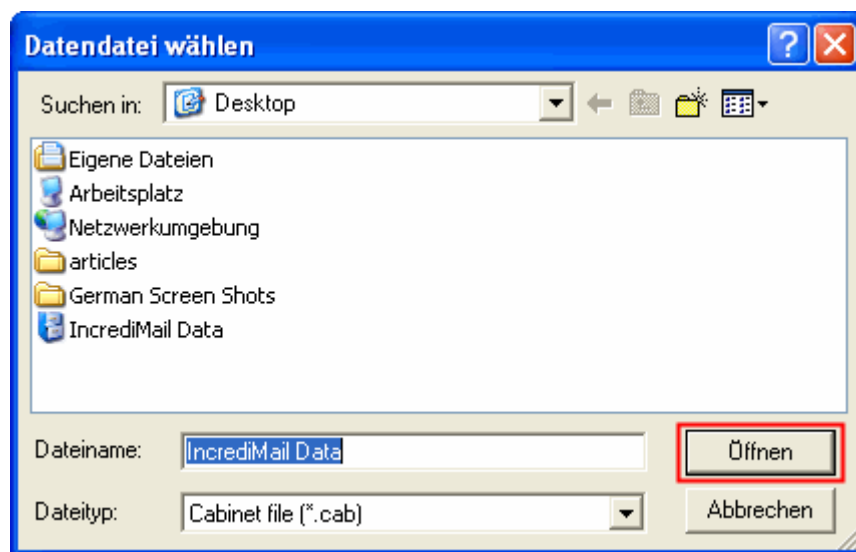
1. Bitte stellen Sie zunächst sicher, dass IncrediMail auf Ihrem [Computer](#) installiert ist. Falls Sie IncrediMail neu installieren müssen [klicken Sie hier](#).
2. Öffnen Sie IncrediMail, klicken Sie auf das Menü **'Datei'** (rot markiert), blättern Sie zur Option **'Übertragung von Daten und Einstellungen'** (blau markiert) und wählen Sie die Option **'Übertragung vom alten Computer'** aus (grün markiert).



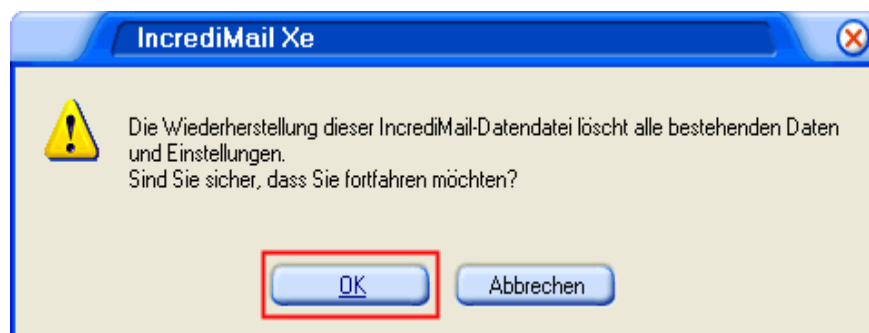
3. Nun öffnet sich das Dialogfeld 'IncrediMail Xe'. Klicken Sie auf **'OK'** (rot markiert), um mit dem Importieren von Daten und Einstellungen fortzufahren.



4. Gehen Sie zu dem Ordner, in dem Ihre Datei IncrediMail Data.cab abgelegt ist und klicken Sie auf '**Öffnen**' (rot markiert).



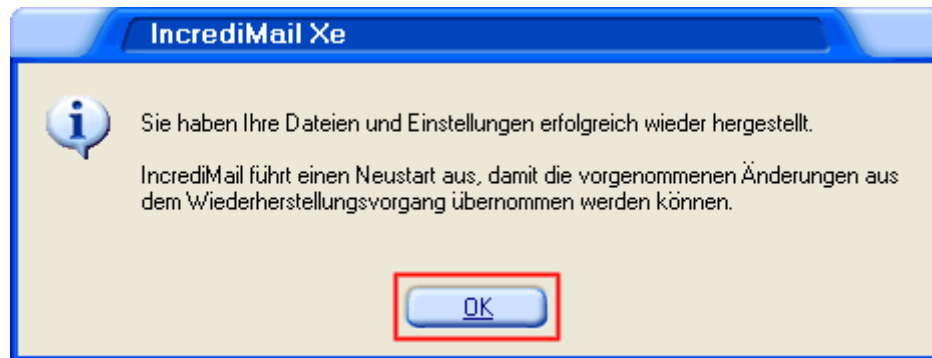
5. Nun wird eine Warnung angezeigt, dass das Wiederherstellen der IncrediMail-Daten alle bestehenden Daten und Einstellungen löscht. Stellen Sie sicher, dass Sie die richtigen Daten wiederherstellen und klicken Sie auf '**OK**' (rot markiert).



6. Nun öffnet sich das Dialogfeld 'Wiederherstellung von einer Datendatei' und IncrediMail beginnt mit der Wiederherstellung Ihrer ursprünglichen Daten.



7. Klicken Sie auf **'OK'** (rot markiert), um IncrediMail neu zu starten und den Datenwiederherstellungsvorgang fertigzustellen.



Ihre ursprünglichen IncrediMail-Daten sind nun wiederhergestellt und Sie können Ihr IncrediMail-Programm wie gewohnt verwenden