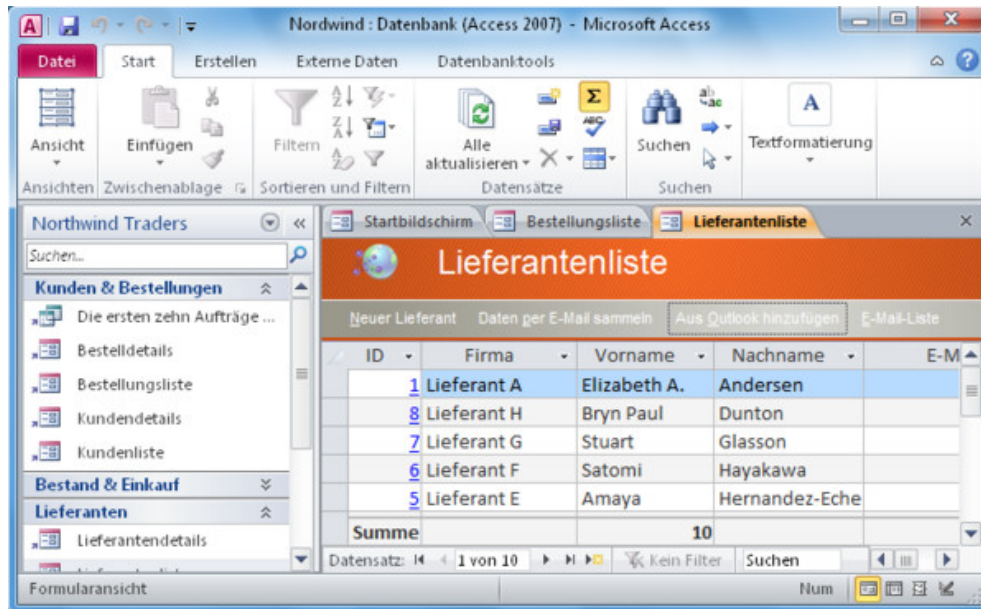


# Offene Tabellen als Registerkarten

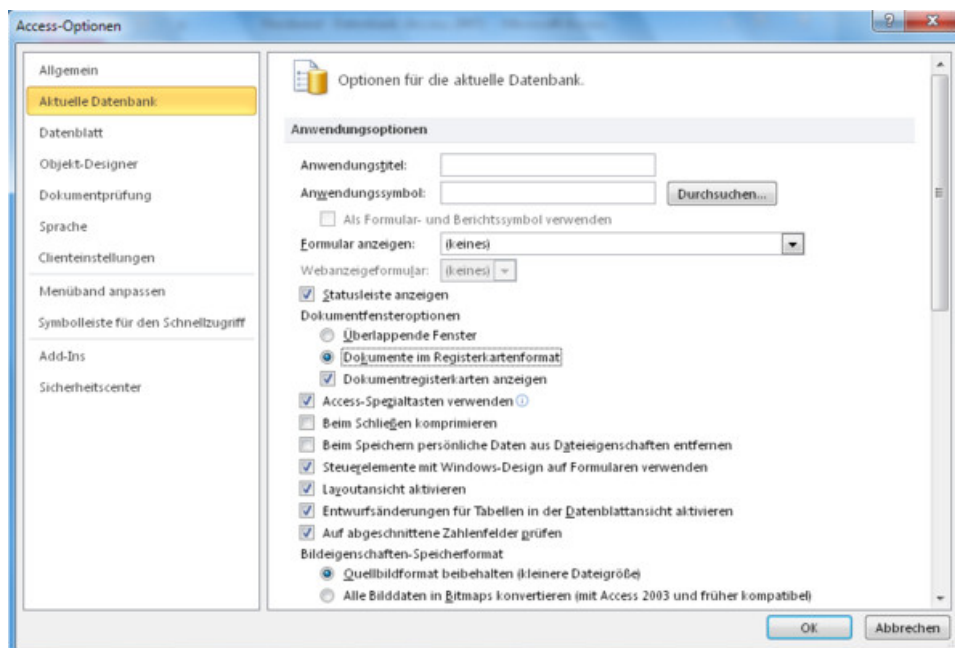
**Problem:** Wie kann ich erreichen, dass meine Tabellen oder Abfragen in Access 2010 nebeneinander als Registerkarten angezeigt werden?

**Lösung:** Das sollte in Access 2010 schon ohne spezielle Massnahmen so gegeben bzw. standardmässig eingestellt sein. Voraussetzung ist, dass Sie die verwendeten Tabellen öffnen.



## Access zeigt die Tabellen in Reitern an

Ansonsten bewerkstelligen Sie das ganz einfach wie folgt: Klicken Sie oben links aufs *Datei*-Menü und darin etwas weiter unten auf *Optionen*.



## Hier befindet sich die gesuchte Einstellung

Öffnen Sie den Bereich *Aktuelle Datenbank*. Bei den «Dokumentfensteroptionen» aktivieren Sie «Dokumente im Registerkartenformat» sowie «Dokumentregisterkarten anzeigen». Das wars dann schon!